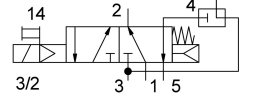
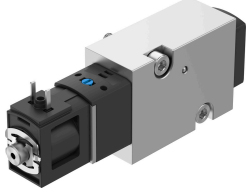


Selenoid valf VSNC-FKA-M32C-RD-G18-1C1-S

Ürün numarası: 8166612

FESTO



Veri sayfası

| Özellik | Değer |
|--|--|
| Valf fonksiyonu | 3/2 kapalı tek bobinli Bağlantılar değiştirildi |
| Çalıştırma türü | elektrikli |
| Yapı genişliği | 25.5 mm |
| Standart anma debisi | 400 l/min |
| Pnömatik çalışma bağlantısı | NAMUR bağlantı şeması |
| Çalışma gerilimi | 24V DC |
| Çalışma basıncı | 0.25 MPa...0.8 MPa 2.5 Bar...8 Bar |
| Tasarım | Sızdırmazlık halkalı piston sürgüsü |
| Geri alma türü | mekanik yay pnömatik yay |
| Koruma türü | IP65 |
| Hava tahliye fonksiyonu | kısılabılır |
| Sızdırmazlık prensibi | yumuşak |
| Montaj konumu | herhangi bir |
| Karşılık geldiği norm | VDI/VDE 3845 (NAMUR) |
| Manuel kumanda | kilitlemeli |
| Kontrol türü | pilot kumandalı |
| Pilot hava beslemesi | dahili |
| Akış yönü | tersine çevrilemez |
| Örtüşme | pozitif kapsama |
| b değeri | 0.3 |
| C değeri | 2.1 000022 |
| Standart anma debisi, tahliye havası geri yönlendirme 4->3 | 100 l/min |
| Kapama anahtarlama süresi | 50 ms |
| Açma anahtarlama süresi | 50 ms |
| Devreye girme süresi | 100% |
| Bobin karakteristik değerleri | 24 V DC: 2,4 W |
| İşletim ortamı | ISO 8573-1:2010 [7:4:4] uyarınca basınçlı hava |
| İşletim / kontrol ortamı hakkında not | Yağlı işletim mümkün (diğer işletimde gerekli) |
| Korozyon direnci sınıfı KBK | 1 - korozyona düşük maruziyet |

| Özellik | Değer |
|-----------------------------------|---------------------------------|
| LABS uygunluğu | VDMA24364 Zone III |
| Depolama sıcaklığı | -20 °C...60 °C |
| Akışkan sıcaklığı | -20 °C...50 °C |
| Ortam sıcaklığı | -20 °C...50 °C |
| Ürün ağırlığı | 220 Gram |
| Elektrik bağlantısı | C formu |
| Montaj türü | geçiş deliği ile |
| Havalandırma açıklığı bağlantı | toplanmadı |
| Pnömatik bağlantı 1 | G1/8 |
| Pnömatik bağlantı 2 | NAMUR bağlantı şeması |
| Pnömatik bağlantı 3 | G1/8 |
| Pnömatik bağlantı 4 | NAMUR bağlantı şeması |
| Pnömatik bağlantı 5 | G1/8 |
| Malzeme hakkında not | RoHS uyumlu |
| Kapak malzemesi | PA takviyeli |
| Sızdırmazlık elemanları malzemesi | NBR |
| Gövde malzemesi | Dövme alüminyum alaşım |
| Manuel kumanda malzemesi | PA takviyeli |
| Piston malzemesi | Dövme alüminyum alaşım |
| Vida malzemesi | yüksek alaşımlı paslanmaz çelik |