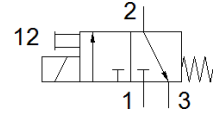
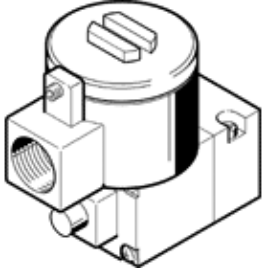


Pilot valf

MGXDH-3/2-H-T-1.2-230AC-EX

Ürün numarası: 8157305

FESTO



Bilgi sayfası

Özellik	Değer
Valf fonksiyonu	3/2 kapalı, tek durumlu
Tetikleme şekli	elektriksel
Mpa işletim basıncı	-0,09 ... 0,8 MPa
Çalışma basıncı	-0,9 ... 8 bar -13,05 ... 116 psi
Tasarım yapısı	Açma/Kapatma valfi
Geriye dönme şekli	mekanik yay
CE işareti (bkz. uygunluk beyanı)	patlamaya karşı korumayla (ATEX) ilgili EU yönetmeliğine uygun
AB dışında patlama koruma sertifikası	EPL Db (CN) EPL Db (IEC-EX) EPL Gb (CN) EPL Gb (IEC-EX)
Sertifika yayınlayan bölüm	ATEX: CML 15 ATEX 1119X IEC: IECEx CML 17.0147X
ATEX kategorisi Gaz	II 2G
ATEX kategorisi Toz	II 2D
Patlama ateşlemesi koruma tipi Gaz	Ex db IIC T4 Gb
Patlama ateşlemesi koruma tipi Toz	Ex tb IIIC T135°C Db
Patlama korumalı ortam sıcaklığı	-65°C ≤ Ta ≤ +40°C
Koruma sınıfı	IP66
Yardımcı el kumanda	İtme
Akış yönü	tek yönlü
Anahtarlama zamanı	100 %
İzolasyon sınıfı	H
Karakteristik bobin değerleri	230 V AC: 50/60 Hz, toplama gücü 10 VA, tutma gücü 6 VA
Müsaade edilebilir frekans dalgalanmaları	+/- 10 %
Kullanım havası	ISO8573-1:2010'a uygun basınçlı hava [7:4:4]
Çalışma ve pilot ortam hakkında açıklama	Yağlamalı operasyon mümkün (diğer işlemler için gerekli)
Korozyona karşı dayanıklılık sınıfı KBK	2 - Ortalama paslanma
PWIS uygunluğu	VDMA24364 Zon III
Çevre sıcaklığı	-65 ... 80 °C
Bağlantı şekli	CNOMO
Malzeme hakkında not	RoHS'a uygun