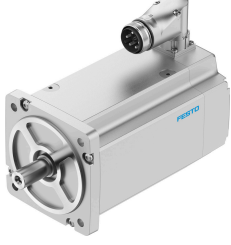


Servo motor EMMT-AS-150-MK-HV-R3MB

Ürün numarası: 8148292

FESTO



Veri sayfası

| Özellik | Değer |
|--|---|
| Ortam sıcaklığı | -15 °C...40 °C |
| Ortam sıcaklığına ilişkin not | santigrat derece başına -1,5% değer kaybıyla 80 °C'ye kadar |
| Maks. kurulum yüksekliği | 4000 m |
| Maks. kurulum yüksekliği hakkında not | 1.000 m'den itibaren sadece 100 m'de -1,0% değer kaybı ile |
| Depolama sıcaklığı | -20 °C...70 °C |
| Bağıl nem | % 0 - 90 |
| Karşılık geldiği norm | IEC 60034 |
| EN 60034-1'e göre termal sınıf | F |
| Maks. sargı sıcaklığı | 155 °C |
| EN 60034-1'e göre boyutlandırma sınıfı | S1 |
| Sıcaklık denetimi | EnDat 2.2 üzerinden dijital motor sıcaklığı iletimi |
| EN 60034-7'ye göre motor tasarımı | IM B5 IM V1 IM V3 |
| Montaj konumu | herhangi bir |
| Koruma türü | IP21 |
| Koruma türüne ilişkin not | Radyal mil sızdırmazlık halkasız motor mili için IP21 Radyal mil sızdırmazlık halkalı motor mili için IP65 IP67 için motor gövdesi dahil bağlantı teknolojisi |
| DIN SPEC 42955'e göre eş merkezlilik, eş eksenlilik, eksenel salgı | N |
| Dengeleme kalitesi | G 2,5 |
| Kalma torku | Pik sıkma torkunun $\leq 1,0'ı$ |
| Nominal koşullar altında yatakların kullanım ömrü | 20000 sa |
| Düz kama mil modeli | DIN 6885 8x7x36 |
| Arayüz kodu motor Out | 150A |
| Elektrik bağlantısı 1, bağlantı türü | Hibrit soket |
| Elektrik bağlantısı 1, bağlantı teknolojisi | M40x1 |
| Elektrik bağlantısı 1, kutup/damar sayısı | 15 |
| Kirlenme derecesi | 2 |
| Malzeme hakkında not | RoHS uyumlu |
| Korozyon direnci sınıfı KBK | 0 - korozyona maruziyet yok |
| LABS uygunluğu | VDMA24364 Zone III |

| Özellik | Değer |
|---|---|
| Osilasyon direnci | EN 60068-2-6'ya göre |
| Şok direnci | EN 60068-2-29'a göre EN 60068-2-27'ye göre 15 g/11 ms |
| Ruhsat | RCM işareti c UL us - Tanınan (OL) |
| CE işareti (bkz. Uygunluk Beyanı) | AB EMC direktifine göre AB düşük gerilim yönergesine göre AB RoHS direktifine göre |
| UKCA işareti (bkz. Uygunluk Beyanı) | EMC için Birleşik Krallık düzenlemelerine göre Birleşik Krallık RoHS düzenlemelerine göre elektrikli ekipman için Birleşik Krallık düzenlemelerine göre |
| Sertifikayı düzenleyen kuruluş | UL E342973 |
| Nominal çalışma gerilimi DC | 680 V |
| Sargı anahtarlama tipi | İç yıldız |
| Kutup çifti sayısı | 5 |
| Duruş torku | 33 Nm |
| Nominal tork | 13.5 Nm |
| Pik tork | 60 Nm |
| Nominal devir | 3500 1/min |
| Maks. devir | 5051 1/min |
| Maks. mekanik devir | 10000 1/min |
| Nominal güç motor | 4948 W |
| Sürekli duruş akımı | 24 A |
| Motor nominal akımı | 10.2 A |
| Tepe akımı | 50 A |
| Motor sabiti | 1.32 000039 |
| Duruş torku sabiti | 1.54 000039 |
| Gerilim sabiti faz-faz | 92.9 mVmin |
| Fazdan faza sargı direnci | 0.211 Ohm |
| Sargı endüktansı faz-faz | 3.3 000042 |
| Sargı uzunlamasına endüktansı Ld (faz) | 1.65 000042 |
| Sargı enine endüktansı Lq (faz) | 1.65 000042 |
| Elektriksel zaman sabiti | 15.6 ms |
| Termal zaman sabiti | 45 dakika |
| Isıl direnç | 0.46 K/W |
| Ölçüm flanşı | 450 x 450 x 30 mm, çelik |
| Toplam tahrik çıkış atalet momenti | 46.9 000018 |
| Ürün ağırlığı | 22200 Gram |
| İzin verilen aksenal mil yükü | 217 N |
| İzin verilen radyal mil yükü | 1085 N |
| Rotor konumu vericisi | Çok dönüşlü mutlak enkoder |
| Rotor konumu vericisi üretici adı | EQI 1331 |
| Rotor konum vericisi mutlak algılanabilir devirler | 4096 |
| Rotor konumu vericisi arayüzü | EnDat 22 |
| Rotor konumu vericisi ölçüm prensibi | endüktif |
| Rotor konumu vericisi çalışma gerilimi DC | 5 V |
| Rotor konumu vericisi çalışma gerilimi aralığı DC | 3.6 V...14 V |
| Devir başına rotor konumu vericisi konum değerleri | 524288 |
| Rotor konumu vericisi çözünürlüğü | 19 bit |
| Rotor konumu vericisi açı ölçümü sistem hassasiyeti | -65 arcsec...65 arcsec |
| Fren tutma torku | 45 Nm |
| Çalışma gerilimi DC fren | 24 V |
| Fren akım tüketimi | 1.08 A |
| Fren güç tüketimi | 26 W |

| Özellik | Değer |
|--------------------------------------|---|
| Fren ayırma süresi | 230 ms |
| Fren kapanma süresi | 45 ms |
| DC fren tepki gecikmesi | 6 ms |
| Maks. boşta çalışma devri fren | 10000 1/min |
| Fren kütle atalet momenti | 8.2 000018 |
| Durdurma fren anahtarlama çevrimleri | 5 milyon boşta çalıştırma (sürtünme olmadan!) |
| MTTF, kısmi bileşen | 190 yıl, rotor enkoderi |