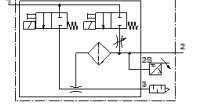
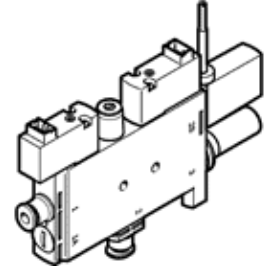


Vakum jeneratörü

VEL-7-H-15-PQ-VQ4-UC-C-A-V1PNLK-H3

Ürün numarası: 8141092

FESTO



Bilgi sayfası

Özellik	Değer
Nominal genişlik, nozul	0,7 mm
Valf dilimi genişliği	15 mm
Tasarım, susturucu	kapalı
Montaj pozisyonu	istenildiği gibi
Ejektörün karakteristiği	Yüksek vakum Standart
Filtreasyon derecesi	40 µm
Yardımcı el kumanda	İtme
Entegre fonksiyon	Üfleme fonksiyonu, elektrikli Akış kontrol valfi Basınç sensörü Elektrikli açma/kapama valfi Filtre Susturucu, kapalı
Tasarım yapısı	T-Formlu
Anahtarlama elemanı fonksiyonu	N/K veya N/A kontak, anahtarlabilir
Anahtarlama fonksiyonu	Serbestçe programlanabilir
Valf fonksiyonu	kapalı
Ölçme metodu	Göstergei piezorezistif basınç sensörü
Gösterge tipi	LED gösterge 2-dijit
Ayarlama seçenekleri	IO-Link Teach-In Gösterge ve butonlar ile
Maks. emiş debisi için çalışma basıncı (MPa)	0,4 MPa
Maks. emiş için çalışma basıncı	4 bar
Maks. emiş debisi için çalışma basıncı (psi)	58 psi
Mpa işletim basıncı	0,2 ... 0,7 MPa
Çalışma basıncı	2 ... 7 bar 29 ... 101,5 psi
Maks. vakum için çalışma basıncı (MPa)	0,48 MPa
Maks. vakum için çalışma basıncı	4,8 bar
Maks. vakum için çalışma basıncı (psi)	69,6 psi
Max. Vakum	92 %
Nominal çalışma basıncı	0,4 MPa 4 bar
Nominal çalışma basıncı (psi)	58 psi
Atmosfere göre maks. emiş	17 l/min
Üfleme fonksiyonu ile nominal çalışma basıncında hava besleme süresi	1,2 s
Çalışma gerilimi aralığı DC	21,6 ... 26,4 V
Anahtarlama zamanı	100 %
Anahtarlama çıkışı	PNP/NPN, anahtarlabilir
Karakteristik bobin değerleri	24 V DC: 1 W
Müsaade edilebilirlik	c UL us - Listed (OL)
KC işareti	KC-EMV
CE işareti (bkz. uygunluk beyanı)	EMC için EU yönetmeliğine uygun

Özellik	Değer
UKCA işareti (bkz. Uygunluk Beyanı)	Elektromanyetik uyumluluk için UK talimatlarına göre
Kullanım havası	ISO8573-1:2010'a uygun basınçlı hava [7:4:4]
Çalışma ve pilot ortam hakkında açıklama	Yağlamalı operasyon mümkün değil
Korozyona karşı dayanıklılık sınıfı KBK	2 - Ortalama paslanma
PWIS uygunluğu	VDMA24364-B1/B2-L
Kullanım havası sıcaklığı	0 ... 50 °C
Nominal çalışma basıncında gürültü seviyesi	56 dB(A)
Koruma sınıfı	IP40
Çevre sıcaklığı	0 ... 50 °C
Ürün ağırlığı	91 g
Çalışma gerilimi aralığı, DC sensör	18 ... 30 V
Basınç ölçüm aralığı	-0,1 ... 0 MPa
Basınç ölçme aralığı	-1 ... 0 bar
Basınç ölçüm aralığı	-14,5 ... 0 psi
Elektrik bağlantısı, giriş, fonksiyon	Üfleme fonksiyonu Vakum üretimi
Elektrik bağlantısı, giriş, bağlantı türü	2x soket
Elektrik bağlantısı, giriş, bağlantı teknolojisi	Bağlantı yapısı H
Elektrik bağlantısı, giriş, kutup/damar sayısı	2
Elektrik bağlantısı, giriş, sabitleme türü	Yaylı kilit
Elektrik bağlantısı, çıkış, fonksiyon	Sensor
Elektrik bağlantısı, çıkış, bağlantı türü	Kablo
Elektrik bağlantısı, çıkış, bağlantı teknolojisi	Açık uç
Elektrik bağlantısı, çıkış, kutup/damar sayısı	3
Kablo özelliği	Suitable for energy chains
Kablo çapı	2,9 mm
Kablo çapındaki tolerans	± 0,1 mm
Kablo uzunluğu	2,5 m
İletken- ve nominal kesit	0,14 mm ²
Bağlantı şekli	geçiş delikli
Pnömatik bağlantı 1	4 mm hortum dış çapı için
Pnömatik bağlantı 3	Susturucu, kapalı
Vakum bağlantısı	4 mm hortum dış çapı için
Kablo gövdesinin rengi	gri
Malzeme, bağlantı dışı	POM
Malzeme hakkında not	RoHS'a uygun
Malzeme, sızdırmazlık elemanları	NBR
Malzeme, alıcı nozül	POM
Malzeme, filtre	POM
Malzeme, muhafaza	PA-kuvvetlendirilmiş
Malzeme, kablo kılıfı	PVC
Malzeme, ayar vidası	Çelik
Malzeme, susturucu	PA-kuvvetlendirilmiş PE
Malzeme, vidalar	Çelik
Malzeme, verici nozül	İşlenmiş alüminyum alışımlı