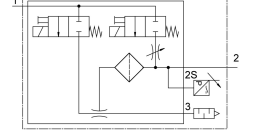
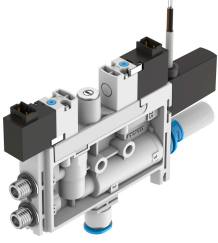


Vakum jeneratörü OVEL-10-H-15-P-VQ6-UC-C-A-V1PNLK-H3

Ürün numarası: 8141089

FESTO



Veri sayfası

Özellik	Değer
Laval nozulun nominal genişliği	0.95 mm
Izgara ölçüsü	15 mm
Susturucu yapı şekli	kapalı
Montaj konumu	herhangi bir
Ejektör karakteristiği	yüksek vakum Standart
Filtre hassasiyeti	40 µm
Manuel kumanda	basmalı
Entegre işlev	Elektrikli üfleme fonksiyonu Kısma valfi Basınç sensörü Elektrikli açma/kapama valfi Filtre Susturucu kapalı
Tasarım	T şekli
Anahtarlama elemanı işlevi	Değiştirilebilir normalde kapalı kontakt/normalde açık kontakt
Anahtarlama fonksiyonu	Serbestçe programlanabilir
Valf fonksiyonu	kapalı
Ölçüm metodu	Göstergeli piezodirençli basınç sensörü
Gösterge türü	LED gösterge 2 haneli
Ayar seçenekleri	IO-Link Öğretmek ekran ve butonlar aracılığıyla
Maks. emiş debisi için çalışma basıncı	0.4 MPa 4 Bar 58 000032
Çalışma basıncı	0.2 MPa...0.7 MPa 2 Bar...7 Bar 29 000032...101.5 000032
Maks. vakum için çalışma basıncı	0.41 MPa 4.1 Bar 59.45 000032
Maks. vakum	92 %

Özellik	Değer
Nominal çalışma basıncı	0.4 MPa 4 Bar 58 000032
Atmosfere karşı maks. emiş debisi	21 l/min
Üfleme fonksiyonu nominal çalışma basıncında hava verme süresi	1 saniye
Çalışma gerilimi aralığı DC	21.6 V...26.4 V
Devreye girme süresi	100%
Anahtarlama çıkışı	PNP/NPN değiştirilebilir
Bobin karakteristik değerleri	24 V DC: 1,0 W
Ruhsat	c UL us - Listelenmiş (OL)
KC işareti	KC-EMC
CE işareti (bkz. Uygunluk Beyanı)	AB EMC direktifine göre
UKCA işareti (bkz. Uygunluk Beyanı)	EMC için Birleşik Krallık düzenlemelerine göre
İşletim ortamı	ISO 8573-1:2010 [7:4:4] uyarınca basınçlı hava
İşletim / kontrol ortamı hakkında not	Yağlı işletim mümkün değil
Korozyon direnci sınıfı KBK	2 - orta derece korozyona maruziyet
LABS uygunluğu	VDMA24364-B1/B2-L
Akışkan sıcaklığı	0 °C...50 °C
Nominal çalışma basıncında ses basınç seviyesi	56 000007
Koruma türü	IP40
Ortam sıcaklığı	0 °C...50 °C
Ürün ağırlığı	93 Gram
Çalışma gerilimi aralığı DC sensör	18 V...30 V
Basınç ölçüm aralığı	-0.1 MPa...0 MPa -1 Bar...0 Bar -14.5 000032...0 000032
Giriş elektrik bağlantısı, işlev	Üfleme fonksiyonu Vakum üretimi
Giriş elektrik bağlantısı, bağlantı türü	2x Soket
Elektrik bağlantısı giriş, bağlantı teknolojisi	Bağlantı şeması H
Elektrik bağlantısı giriş, kutup/damar sayısı	2
Elektrik bağlantısı giriş, montaj türü	Geçmeli kilit
Elektrik bağlantısı çıkışı, işlev	Sensör
Elektrik bağlantısı çıkışı, bağlantı türü	Kablo
Elektrik bağlantısı çıkışı, bağlantı teknolojisi	açık uç
Elektrik bağlantısı çıkışı, kutup/damar sayısı	3
Kablo özelliği	Enerji zincirleri için uygun
Kablo çapı	2.9 mm
Kablo çapı toleransı	± 0,1 mm
Kablo uzunluğu	2.5 m
İletkenin nominal kesiti	0.14 000013
Montaj türü	Terminal şeridina
Pnömatik bağlantı 1	Toplayıcı bağlantı
Pnömatik bağlantı 3	Susturucu kapalı
Vakum portu	dış çapı Ø 6 mm olan hortum için
Kablo kılıfının rengi	gri
Bağlantı dışı malzemesi	POM
Malzeme hakkında not	RoHS uyumlu
Sızdırmazlık elemanları malzemesi	NBR
Alıcı nozul malzemesi	POM
Filtre malzemesi	POM
Gövde malzemesi	PA takviyeli
İçi boş civata malzemesi	Dövme alüminyum alaşım
Kablo kılıfı malzemesi	PVC

Özellik	Değer
Ayar vidası malzemesi	Çelik
Susturucu malzemesi	PA takviyeli PE
Vida malzemesi	Çelik
Jet nozulu malzemesi	Dövme alüminyum alaşım