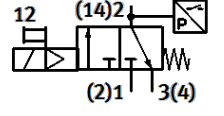
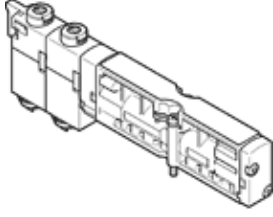


Solenoid valf

VMPA1-M1H-ES-PI

Ürün numarası: 8126791

FESTO



Bilgi sayfası

Özellik	Değer
Valf fonksiyonu	3/2 kapalı, tek durumlu
Tetikleme şekli	elektriksel
Valf ölçüsü	10 mm
Mpa işletim basıncı	0,3 ... 0,8 MPa
Çalışma basıncı	3 ... 8 bar
Tasarım yapısı	Yay geri getirmeli popet valf
Geriye dönme şekli	mekanik yay
Koruma sınıfı	IP65 monte edilmiş durumda IEC 60529 ' a göre
Sızdırmazlık prensibi	yumuşak
Montaj pozisyonu	istenildiği gibi
Yardımcı el kumanda	kilitli İtme
Kumanda şekli	Pilotlu
Pilot basıncı beslemesi	harici
Akış yönü	tek yönlü
Geçiş	Negatif geçiş
Sinyal durum göstergesi	evet
Pilot basıncı MPa	0,3 ... 0,8 MPa
Pilot basıncı	3 ... 8 bar
Vakumda kullanılabilir	hayır
Müsaade edilir gerilim salınımı	+/- 25 %
Kullanım havası	ISO8573-1:2010'a uygun basınçlı hava [7:4:4]
Çalışma ve pilot ortam hakkında açıklama	Yağlamalı operasyon mümkün değil
Titreşim direnci	FN 942017-4 ve EN 60068-2-6'ya uygun olarak sertlik seviyesi 2'de taşıma uygulaması testi
Darbe direnci	FN 942017-5 ve EN 60068-2-27'ya uygun zorluk derecesi 2 olan şok testi
Korozyona karşı dayanıklılık sınıfı KBK	1 - Düşük paslanma
PWIS uygunluğu	VDMA24364 Zon III
Depolama sıcaklığı	-20 ... 60 °C
Kullanım havası sıcaklığı	-5 ... 50 °C
Relatif hava nemi	40 °C'da maks. % 90
Çevre sıcaklığı	-5 ... 50 °C
Maksimum sıkma momenti, valf bağlantısı	0,65 Nm
Ürün ağırlığı	32 g
Bağlantı şekli	geçiş delikli
Yardımcı pilot hava bağlantısı 12/14	M7
Pilot egzost bağlantısı 82/84	M7
Pnömatik bağlantı 1	M7
Pnömatik bağlantı 2	dahili
Pnömatik bağlantı 3	M7
Malzeme hakkında not	RoHS'a uygun
Malzeme, sızdırmazlık elemanları	HNBR NBR
Malzeme, muhafaza	PPA güçlendirilmiş
Malzeme, vidalar	Kaplanmış çelik