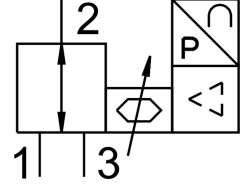


Basınç Oransal Regülatör VEAA-L-3-D11-Q4-V2-1R1

Ürün numarası: 8126196

FESTO



Veri sayfası

Özellik	Değer
Valf fonksiyonu	3 yollu oransal regülatör
Kontrol türü	doğrudan
Geri alma türü	mekanik yay
Çalıştırma türü	elektrikli
Montaj konumu	herhangi bir
Sızdırmazlık prensibi	yumuşak
Ortam sıcaklığı	0 °C...50 °C
Akışkan sıcaklığı	5 °C...50 °C
Depolama sıcaklığı	-20 °C...70 °C
Ölçüler G x U x Y	15 mm x 54,5 mm x 85 mm
Pnömatik bağlantı 1	QS-4
Pnömatik bağlantı 2	QS-4
Pnömatik bağlantı 3	QS-4
Sızdırmazlık elemanları malzemesi	NBR
Montaj türü	isteğe bağlı olarak: geçiş deliği ile aksesuarlarla
Giriş basıncı 1	0 MPa...1.1 MPa 0 Bar...11 Bar 0 000032...159.5 000032
Çıkış basıncı 2	0.005 MPa...1 MPa 0.05 Bar...10 Bar 0.725 000032...145 000032
Standart anma debisi	13 l/min
Standart anma debisi 2-3	7.5 l/min
Doğrusallık hatası FS	0.5 %
Tekrarlama hassasiyeti ± %FS	0.4 %FS
Histerezis ±% FS	0.25 %FS
Sıcaklık katsayısı	0.05 000001
Oda sıcaklığında mutlak doğruluk ±% FS	0.75 %FS
Ürün ağırlığı	55 Gram
İşletim ortamı	ISO 8573-1:2010 [7:4:4] uyarınca basınçlı hava Soy gazlar

Özellik	Değer
İşletim / kontrol ortamı hakkında not	Yağlı işletim mümkün değil
Koruma türü	IP65
Ruhsat	RCM işareti
KC işareti	KC-EMC
CE işareti (bkz. Uygunluk Beyanı)	AB EMC direktifine göre AB RoHS direktifine göre
UKCA işareti (bkz. Uygunluk Beyanı)	EMC için Birleşik Krallık düzenlemelerine göre Birleşik Krallık RoHS düzenlemelerine göre
Malzeme hakkında not	RoHS uyumlu
LABS uygunluğu	VDMA24364 Zone III
Korozyon direnci sınıfı KBK	2 - orta derece korozyona maruziyet
Çalışma gerilimi aralığı DC	19 V...29 V
Nominal çalışma gerilimi DC	24 V
Artakalan dalgalanma	% 10
Nominal değer	0 - 5 V
Analog çıkış sinyali aralığı	1 - 5 V
Analog çıkışın doğruluğu ±% FS olarak	2 %FS
Maks. elektrik güç tüketimi	1 W
Ters polarite koruması	tüm elektrik bağlantıları için
Kısa devre dayanımı	tüm elektrik bağlantıları için
Güvenlik uyarısı	Emniyet konumu VEAA/VEAB: Elektrik beslemesinin kesilmesi durumunda çıkış basıncı düzensiz kalır, artabilir veya azalabilir - valf bloke olur.
Gösterge türü	LED
Elektrik bağlantısı	4 kutuplu M8x1 Soket EN 60947-5-2'ye göre
Gövde malzemesi	PA takviyeli