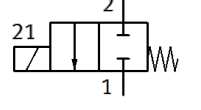
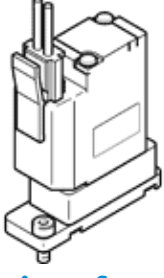


# Akışkandan ayrı selenoid valf VYKB-F10-M22C-16-PF-1HPS

Ürün numarası: 8122818

FESTO



## Bilgi sayfası

| Özellik                                      | Değer  |
|--|--|
| Tasarım yapısı                               | Elektrik bağlantısı üst<br>Diyafram contalı kollu valf   |
| Sızdırmazlık prensibi                        | yumuşak  |
| Ortamla temas eden malzemeler                | FFPM<br>PEEK   |
| Valf fonksiyonu                              | 2/2 kapalı, tek durumlu  |
| Nominal genişlik                             | 1,6 mm   |
| Akış yönü                                    | tek yönlü  |
| Tetikleme şekli                              | elektriksel  |
| Kumanda şekli                                | direkt   |
| Geriye dönme şekli                           | mekanik yay  |
| Yardımcı el kumanda                          | yok  |
| Montaj pozisyonu                             | istenildiği gibi   |
| Bağlantı şekli                               | M2 vida için delikli   |
| Elektriksel bağlantı 1, bağlantı tipi        | Soketli kablo  |
| Elektriksel bağlantı 1, bağlantı teknolojisi | Bağlantı şeması HP   |
| Büyüklük                                     | 10   |
| Akışkan bağlantısı                           | Flanş  |
| Ortam  | Sıvı ortam<br>Gaz ortam  |
| Akışkana ilişkin not                         | Akışkanla temas eden malzemelerin dayanıklılığını dikkate alın<br>Maksimum partikül ölçüsü: 5 µm |
| İç hacim                                     | 35 µl  |
| Kullanım havası sıcaklığı                    | 0 ... 50 °C  |
| Sıvı ortamın sıcaklığı                       | 0 ... 50 °C  |
| Çevre sıcaklığı                              | 0 ... 50 °C  |
| Depolama sıcaklığı                           | -20 ... 70 °C  |
| Akışkan basıncı                              | -0,075 ... 0,1 MPa   |
| İşletme basıncı                              | -0,75 ... 1 bar  |
| Akışkan basıncı psi                          | -10,875 ... 14,5 psi   |
| Aşırı yük basıncı                            | 0,3 MPa<br>3 bar   |
| Aşırı yük basıncı (psi)                      | 43,5 psi   |
| Çalışma gerilimi aralığı DC                  | 24 V   |
| Müsaade edilir gerilim salınımı              | +/- 10 %   |
| Karakteristik bobin değerleri                | 24 V DC: Düşük akım fazı 1 W, yüksek akım fazı 3,7 W   |
| Anahtarlama zamanı                           | 100 %  |
| Max. Anahtarlama frekansı                    | 2 Hz   |
| Açma süresi                                  | ≤ 20 ms  |
| Kapama süresi                                | ≤ 20 ms  |
| Kapama süresi                                |  |
| Debi miktarı Kv                              | 0,034 m <sup>3</sup> /h  |
| Malzeme, muhafaza                            | PEEK   |
| Malzeme, membran                             | FFPM   |
| Malzeme, sızdırmazlık elemanları             | FFPM   |
| Malzeme hakkında not                         | RoHS'a uygun   |

| Özellik                                 | Değer  |
|---|--|
| PWIS uygunluğu                          | VDMA24364 Zon III  |
| Ürün ağırlığı                           | 18 g   |
| Koruma sınıfı                           | IP40   |
| Korozyona karşı dayanıklılık sınıfı KBK | 0 - Paslanma yok   |
| CE işareti (bkz. uygunluk beyanı)       | EMC için EU yönetmeliğine uygun<br>EU-RoHS-RL uyarınca                             |
| UKCA işareti (bkz. Uygunluk Beyanı)     | Elektromanyetik uyumluluk için UK talimatlarına göre<br>UK RoHS talimatlarına göre |