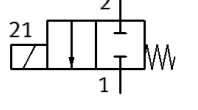
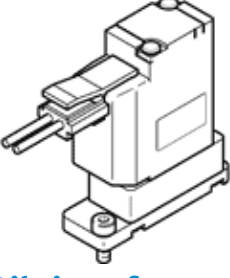


Akışkandan ayrı selenoid valf VYKB-F10-M22C-16-PV-1HPA

Ürün numarası: 8122805

FESTO



Bilgi sayfası

| Özellik | Değer |
|--|--|
| Tasarım yapısı | Elektrik bağlantısı yanda Diyafram contalı kollu valf |
| Sızdırmazlık prensibi | yumuşak |
| Ortamla temas eden malzemeler | FPM PEEK |
| Valf fonksiyonu | 2/2 kapalı, tek durumlu |
| Nominal genişlik | 1,6 mm |
| Akış yönü | tek yönlü |
| Tetikleme şekli | elektriksel |
| Kumanda şekli | direkt |
| Geriye dönme şekli | mekanik yay |
| Yardımcı el kumanda | yok |
| Montaj pozisyonu | istenildiği gibi |
| Bağlantı şekli | M2 vida için delikli |
| Elektriksel bağlantı 1, bağlantı tipi | Soketli kablo |
| Elektriksel bağlantı 1, bağlantı teknolojisi | Bağlantı şeması HP |
| Büyüklük | 10 |
| Akışkan bağlantısı | Flanş |
| Ortam | Sıvı ortam Gaz ortam |
| Akışkana ilişkin not | Akışkanla temas eden malzemelerin dayanıklılığını dikkate alın Maksimum partikül ölçüsü: 5 µm |
| İç hacim | 35 µl |
| Kullanım havası sıcaklığı | 0 ... 50 °C |
| Sıvı ortamın sıcaklığı | 0 ... 50 °C |
| Çevre sıcaklığı | 0 ... 50 °C |
| Depolama sıcaklığı | -20 ... 70 °C |
| Akışkan basıncı | -0,075 ... 0,1 MPa |
| İşletme basıncı | -0,75 ... 1 bar |
| Akışkan basıncı psi | -10,875 ... 14,5 psi |
| Aşırı yük basıncı | 0,3 MPa 3 bar |
| Aşırı yük basıncı (psi) | 43,5 psi |
| Çalışma gerilimi aralığı DC | 24 V |
| Müsaade edilir gerilim salınımı | +/- 10 % |
| Karakteristik bobin değerleri | 24 V DC: Düşük akım fazı 1 W, yüksek akım fazı 3,7 W |
| Anahtarlama zamanı | 100 % |
| Max. Anahtarlama frekansı | 2 Hz |
| Açma süresi | ≤ 15 ms |
| Kapama süresi | ≤ 15 ms |
| Kapama süresi | |
| Debi miktarı Kv | 0,034 m ³ /h |
| Malzeme, muhafaza | PEEK |
| Malzeme, membran | FPM |
| Malzeme, sızdırmazlık elemanları | FPM |
| Malzeme hakkında not | RoHS'a uygun |

| Özellik | Değer |
|---|--|
| PWIS uygunluğu | VDMA24364 Zon III |
| Ürün ağırlığı | 18 g |
| Koruma sınıfı | IP40 |
| Korozyona karşı dayanıklılık sınıfı KBK | 0 - Paslanma yok |
| CE işareti (bkz. uygunluk beyanı) | EMC için EU yönetmeliğine uygun EU-RoHS-RL uyarınca |
| UKCA işareti (bkz. Uygunluk Beyanı) | Elektromanyetik uyumluluk için UK talimatlarına göre UK RoHS talimatlarına göre |