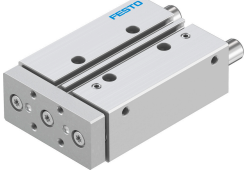


Yataklamalı silindir DFM-16-50-P-A-GF-F1A

Ürün numarası: 8118827

FESTO



Veri sayfası

Özellik	Değer
Faydalı yükün boyunduruk plakasına mesafesi xs	50 mm
Strok	50 mm
Piston çapı	16 mm
Tahrik ünitesi işletim türü	Çatal
Sönümlleme	Esnek sönümlleme halkaları/plakaları iki taraflı
Montaj konumu	herhangi bir
Kılavuz	Kayar yatak
Tasarım	Kılavuz
Konum algılama	yaklaşım sensörü için
Varyantlar	Ana bileşen olarak bakır, çinko veya nikel içeren metaller kullanılmamalıdır. İstisnalar, çeliklerdeki nikel, akımsız nikel kaplı yüzeyler, baskılı devre kartları, teller, elektrik konnektörleri ve bobinlerdir.
Çalışma basıncı	0.2 MPa...1 MPa 2 Bar...10 Bar
Maks. hız	0.8 m/s
Çalışma şekli	çift etkili
İşletim ortamı	ISO 8573-1:2010 [7:4:4] uyarınca basınçlı hava
İşletim / kontrol ortamı hakkında not	Yağlı işletim mümkün (diğer işletimde gerekli)
Korozyon direnci sınıfı KBK	0 - korozyona maruziyet yok
LABS uygunluğu	VDMA24364-B1/B2-L
Lityum-iyon bataryaların üretimi için uygunluk	Kütle oranı olarak %1'ten fazla bakır, çinko veya nikel içeren metaller kullanılmaz. Çeliklerdeki nikel, akımsız nikel kaplı yüzeyler, baskılı devre kartları, teller, elektrik konnektörleri ve bobinler dahil değildir
Temiz oda sınıfı	ISO 14644-1 uyarınca Sınıf 7
Ortam sıcaklığı	-20 °C...80 °C
Son konumlarda darbe enerjisi	0,15 Nm
Maks. kuvvet Fy	608 N
Maks. kuvvet Fy statik	608 N
Maks. kuvvet Fz	608 N
Maks. kuvvet Fz statik	608 N
Maks. moment Mx	13.98 Nm
Maks. moment Mx statik	13.98 Nm

Özellik	Değer
Maks. moment My	10.34 Nm
Maks. moment My statik	10.34 Nm
Maks. moment Mz	10.34 Nm
Maks. moment Mz statik	10.34 Nm
Maks. izin verilen moment yükü Mx, stroka bağlı olarak	2.2 Nm
Tanımlanmış xs mesafesinde stroka bağlı olarak maks. taşıma kapasitesi	67 N
0,6 MPa'da (6 bar, 87 psi) teorik kuvvet, geri dönüş	90 N
0,6 MPa'da (6 bar, 87 psi) teorik kuvvet, ilerleme	121 N
Hareketli kütle	364 Gram
Ürün ağırlığı	772 Gram
Alternatif bağlantılar	bkz. ürün çizimi
Pnömatik bağlantı	M5
Malzeme hakkında not	RoHS uyumlu
Kapak malzemesi	Dövme alüminyum alaşım
Sızdırmazlık elemanları malzemesi	NBR
Gövde malzemesi	Dövme alüminyum alaşım
Piston mili malzemesi	yüksek alaşımlı paslanmaz çelik