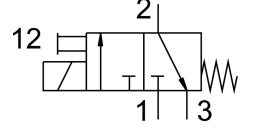
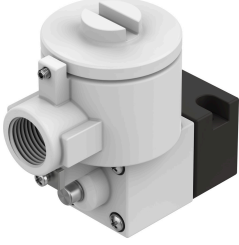


# Pilot valf MGXDH-3/2-1.2-110AC-KS

Ürün numarası: 8118343

FESTO



## Veri sayfası

Özellik	Değer
Valf fonksiyonu	3/2 kapalı tek bobinli
Çalıştırma türü	elektrikli
Çalışma basıncı	-0.09 MPa...0.8 MPa -0.9 Bar...8 Bar -13.05 000032...116 000032
Tasarım	Açma/kapama valfi
Geri alma türü	mekanik yay
Sertifikayı düzenleyen kuruluş	21-GA4BO-0068X 21-GA4BO-0069X
Ex ateşleme koruma sınıfı	Ex db IIC T6...T3 Gb
Ex ateşleme koruma sınıfı, toz	Ex tb IIIC T85°C Db
Ex ortam sıcaklığı	-65°C ~+40°C T4 -65°C ~+55°C T3
Koruma türü	IP66
Manuel kumanda	kilitlemeli
Akış yönü	tersine çevrilemez
Devreye girme süresi	100%
Yalıtım maddesi sınıfı	H
Bobin karakteristik değerleri	110 V AC: 50/60 Hz, çekme gücü 79,5 VA, tutma gücü 3,8 VA
İzin verilen frekans dalgalanmaları	+/- 10%
İşletim ortamı	ISO 8573-1:2010 [7:4:4] uyarınca basınçlı hava
İşletim / kontrol ortamı hakkında not	Yağlı işletim mümkün (diğer işletimde gerekli)
Korozyon direnci sınıfı KBK	2 - orta derece korozyona maruziyet
LABS uygunluğu	VDMA24364 Zone III
Ortam sıcaklığı	-20 °C...80 °C
Montaj türü	CNOMO
Malzeme hakkında not	RoHS uyumlu