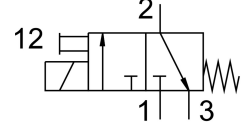
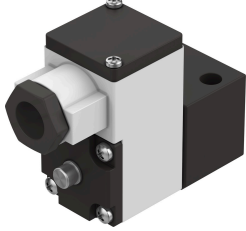


Pilot valf MGXIAH-3/2-0.8-24DC-KS

Ürün numarası: 8118341

FESTO



Veri sayfası

Özellik	Değer
Valf fonksiyonu	3/2 kapalı tek bobinli
Çalıştırma türü	elektrikli
Çalışma basıncı	-0.09 MPa...0.8 MPa -0.9 Bar...8 Bar -13.05 000032...116 000032
Tasarım	Açma/kapama valfi
Geri alma türü	mekanik yay
Sertifikayı düzenleyen kuruluş	21-GA4BO-0070X 21-GA4BO-0071X
Ex ateşleme koruma sınıfı	Ex ia IIC T6...T5 Gb
Ex ateşleme koruma sınıfı, toz	Ex ia IIIC T135°C Db
Ex ortam sıcaklığı	-40°C ≤ Ta ≤ 50°C/65°C
Koruma türü	IP65
Manuel kumanda	kilitlemeli
Akış yönü	tersine çevrilemez
Devreye girme süresi	100%
Yalıtım maddesi sınıfı	H
Maks. giriş gücü Pi	-55°C ~ +50°C T6 = 2,98W -55°C ~ +65°C T5 = 1W -55°C ~ +65°C T5 = 2,98W -55°C ~ +65°C T6 = 1W
Maks. giriş gerilimi Ui	31 V
Maks. giriş akımı Ii	0,67 A
Bobin karakteristik değerleri	24 V DC: 1,5 W
Etkin iç endüktans Li	ihmal edilebilecek kadar küçük
etkin iç kapasitans Ci	ihmal edilebilecek kadar küçük
İzin verilen frekans dalgalanmaları	+/- 10%
İşletim ortamı	ISO 8573-1:2010 [7:4:4] uyarınca basınçlı hava
İşletim / kontrol ortamı hakkında not	Yağlı işletim mümkün (diğer işletimde gerekli)
Korozyon direnci sınıfı KBK	2 - orta derece korozyona maruziyet
LABS uygunluğu	VDMA24364 Zone III
Ortam sıcaklığı	-20 °C...80 °C
Montaj türü	CNOMO

Özellik	Değer
Malzeme hakkında not	RoHS uyumlu