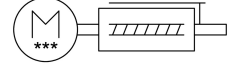
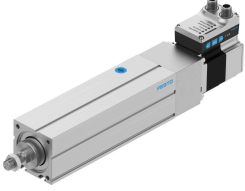


# Elektro silindir ünitesi EPCS-BS-60-100-12P-A-ST-M-H1-PLK-AA

Ürün numarası: 8118297

FESTO



## Veri sayfası

| Özellik                                 | Değer                                                                                   |
|-----------------------------------------|-----------------------------------------------------------------------------------------|
| Boyut                                   | 60                                                                                      |
| Strok                                   | 100 mm                                                                                  |
| Strok rezervi                           | 0 mm                                                                                    |
| Piston mili dış ölçüsü                  | M12x1,25                                                                                |
| Mil çapı                                | 12 mm                                                                                   |
| Mil adımı                               | 12 000058                                                                               |
| Montaj konumu                           | herhangi bir                                                                            |
| Tasarım                                 | Elektro-silindir küresel vidalı milli silindir ile entegre tahrik ile                   |
| Mil tipi                                | Bilyalı vida mil tahriği                                                                |
| Dönmeye karşı koruma/kılavuz            | kayar yatak ile                                                                         |
| Rotor konumu vericisi                   | Tek dönüşlü mutlak enkoder                                                              |
| Rotor konumu vericisi ölçüm prensibi    | Manyetik                                                                                |
| Sıcaklık denetimi                       | Aşırı sıcaklık durumunda kapatma<br>Analog çıkışlı entegre hassas CMOS sıcaklık sensörü |
| İlave fonksiyonlar                      | Kullanıcı arayüzü<br>Entegre son konum algılama                                         |
| Gösterge                                | LED                                                                                     |
| Maks. ivmelenme                         | 5 m/s <sup>2</sup>                                                                      |
| Maks. hız                               | 0.22 m/s                                                                                |
| Tekrarlama hassasiyeti                  | ±0,02 mm                                                                                |
| Dijital mantık çıkışlarının özellikleri | yapılandırılabilir<br>galvanik olarak ayrılmamış                                        |
| Devreye girme süresi                    | 100%                                                                                    |
| Yalıtım koruma sınıfı                   | B                                                                                       |
| Maks. akım dijital mantık çıkışları     | 100 mA                                                                                  |
| Maks. akım tüketimi                     | 5,3 A                                                                                   |
| Maks. akım tüketimi, mantık             | 0.3 A                                                                                   |
| Nominal gerilim DC                      | 24 V                                                                                    |
| Nominal akım                            | 5.3 A                                                                                   |
| Parametrelendirme arayüzü               | IO-Link<br>Kullanıcı arayüzü                                                            |

| Özellik                                   | Değer                                                                                                      |
|-------------------------------------------|------------------------------------------------------------------------------------------------------------|
| İzin verilen gerilim dalgalanmaları       | +/-% 15                                                                                                    |
| Güç kaynağı, bağlantı türü                | Soket                                                                                                      |
| Güç kaynağı, bağlantı teknolojisi         | M12x1, EN 61076-2-111'e göre T kodlu                                                                       |
| Güç kaynağı, kutup/damar sayısı           | 4                                                                                                          |
| Ruhsat                                    | RCM işareti                                                                                                |
| CE işareti (bkz. Uygunluk Beyanı)         | AB EMC direktifine göre<br>AB RoHS direktifine göre                                                        |
| Osilasyon direnci                         | FN 942017-4 ve EN 60068-2-6'ya göre şiddet seviyesi 1 olan nakliye uygulama testi                          |
| Şok direnci                               | FN 942017-5 ve EN 60068-2-27'ye göre şiddet seviyesi 1 ile şok testi                                       |
| Korozyon direnci sınıfı KBK               | 0 - korozyona maruziyet yok                                                                                |
| LABS uygunluğu                            | VDMA24364 Zone III                                                                                         |
| Temiz oda sınıfı                          | ISO 14644-1 uyarınca Sınıf 9                                                                               |
| Depolama sıcaklığı                        | -20 °C...60 °C                                                                                             |
| Bağıl nem                                 | % 0 - 90<br>yoğuşmayan                                                                                     |
| Koruma türü                               | IP40                                                                                                       |
| Ortam sıcaklığı                           | 0 °C...50 °C                                                                                               |
| Ortam sıcaklığına ilişkin not             | 30 °C'lik ortam sıcaklığının üzerinde, K başına %2'lik bir güç azalması gözlemlenmelidir.                  |
| Maks. moment Mx                           | 0 Nm                                                                                                       |
| Maks. moment My                           | 6.4 Nm                                                                                                     |
| Maks. moment Mz                           | 6.4 Nm                                                                                                     |
| Tahrik milindeki maks. radyal kuvvet      | 230 N                                                                                                      |
| Maks. besleme kuvveti Fx                  | 375 N                                                                                                      |
| Taşıma kapasitesi kılavuz değer, yatay    | 56 kg                                                                                                      |
| Faydalı yük kılavuz değer, dikey          | 18 kg                                                                                                      |
| 0 mm strokta hareketli kütle              | 305 Gram                                                                                                   |
| 10 mm strok başına hareketli kütle ek yük | 6.5 Gram                                                                                                   |
| Ürün ağırlığı                             | 2984 Gram                                                                                                  |
| 0 mm strokta temel ağırlık                | 2294 Gram                                                                                                  |
| 10 mm strok başına ek ağırlık             | 69 Gram                                                                                                    |
| Dijital mantık çıkış sayısı 24 V DC       | 2                                                                                                          |
| Dijital mantık giriş sayısı               | 2                                                                                                          |
| Mantıksal giriş çalışma aralığı           | 24 V                                                                                                       |
| Mantık girişi özellikleri                 | yapılandırılabilir<br>galvanik olarak ayrılmamış                                                           |
| IO-Link, protokol versiyonu               | Cihaz V 1.1                                                                                                |
| IO-Link, Communication mode               | COM3 (230,4 kBaud)                                                                                         |
| IO-Link, Port class                       | A                                                                                                          |
| IO-Link, bağlantı noktası sayısı          | 1                                                                                                          |
| IO-Link, işlem verileri genişliği çıkış   | 2 bayt                                                                                                     |
| IO-Link, proses verileri içeriği OUT      | Hareket girişi 1 bit<br>Hareket çıkışı 1 bit<br>Onay hatası 1 bit<br>Ara hareket 1 bit                     |
| IO-Link, proses verileri içeriği IN       | Durum girişi 1 bit<br>Durumu çıkışı 1 bit<br>Hareket durumu 1 bit<br>Durum cihazı 1 bit<br>Ara durum 1 bit |
| IO-Link, servis verileri içeriği giriş    | 32 bitlik kuvvet<br>32 bitlik pozisyon<br>32 bit hız                                                       |
| IO-Link, minimum çevrim süresi            | 1 ms                                                                                                       |
| IO-Link, veri belleği gerekli             | 0,5 kB                                                                                                     |

| <b>Özellik</b>                       | <b>Değer</b>                                           |
|--------------------------------------|--------------------------------------------------------|
| Anahtarlama mantığı girişler         | NPN (negatif anahtarlama)<br>PNP (pozitif anahtarlama) |
| Mantık arayüzü, bağlantı türü        | Soket                                                  |
| Mantık arayüzü, bağlantı teknolojisi | M12x1, EN 61076-2-101'e göre A kodlu                   |
| Mantık arayüzü, kutup/damar sayısı   | 8                                                      |
| Montaj türü                          | dişi diş ile<br>aksesuarlarla                          |
| Malzeme hakkında not                 | RoHS uyumlu                                            |
| Mil somunu malzemesi                 | Çelik                                                  |
| Mil malzemesi                        | Rulman çeliği                                          |