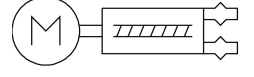
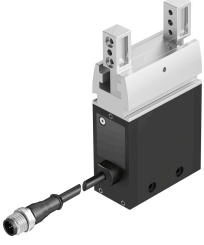


Paralel tutucu EHPS-20-A-LK

Ürün numarası: 8103810

FESTO



Veri sayfası

Özellik	Değer
Boyut	20
Tutma çenesi başına strok	13 mm
Maks. değişim doğruluğu	0.2 mm
Maks. tutma çenesi açılı boşluğu ax, ay	0.3 drc
Maks. tutma çenesi boşluğu Sz	0.05 mm
Dönme simetrisi	0.2 mm
Tutucu tekrarlama hassasiyeti	0.01 mm
Tutma çenesi sayısı	2
Tahrik türü	elektrikli
Montaj konumu	herhangi bir
Tutucu işlevi	Paralel
Tasarım	Sonsuz dişli T şekli Kremayer/pinyon elektrikli tutucu
Karşılık geldiği norm	IEC 61010-1
Kılavuz	Kayar yatak
Konum algılama	Hall sensörü ile konum ölçüm sistemi ile entegre IO-Link arayüzü aracılığıyla
Motor türü	DC servo motor
Çalışmaya hazır durumu göstergesi	LED
Maks. döngü frekansı	0.7 Hz
Harici tutma parmağı başına maks. kütle	150 Gram
Maks. akım tüketimi	2 A
Nominal çalışma gerilimi DC	24 V
İzin verilen gerilim dalgalanmaları	+/- 10%
Ruhsat	RCM işareti
KC işareti	KC-EMC
CE işareti (bkz. Uygunluk Beyanı)	AB EMC direktifine göre AB RoHS direktifine göre
UKCA işareti (bkz. Uygunluk Beyanı)	EMC için Birleşik Krallık düzenlemelerine göre Birleşik Krallık RoHS düzenlemelerine göre

Özellik	Değer
AB dışında patlamaya karşı koruma onayı	EPL Db (GB) EPL GB (GB)
Patlamaya karşı koruma	Bölge 1 (UKEX) Bölge 21 (UKEX)
Korozyon direnci sınıfı KBK	1 - korozyona düşük maruziyet
LABS uygunluğu	VDMA24364-B2-L
Lityum-iyon bataryaların üretimi için uygunluk	Kütle oranı olarak %5'den fazla bakır içeren metaller kullanılmaz. Baskılı devre kartları, kablolar, elektrik konnektörleri ve bobinler dahil değildir
Ses basınç seviyesi	70 000007
Koruma türü	IP40
Ortam sıcaklığı	5 °C...60 °C
Toplam tutma kuvveti	218 N
Kütle atalet momenti	2.02 000018
Tutma çenesindeki maks. kuvvet Fz statik	325 N
Tutma çenesindeki maks. moment Mx statik	13 Nm
Tutma çenesindeki maks. moment My statik	8 Nm
Tutma çenesindeki maks. moment Mz statik	13 Nm
Kılavuz elemanları tekrar yağlama aralığı	2 scycle
Ürün ağırlığı	532 Gram
Protokol	IO-Link
IO-Link, protokol versiyonu	Cihaz V 1.1
IO-Link, Communication mode	COM3 (230,4 kBaud)
IO-Link, SIO modu desteği	Hayır
IO-Link, Port class	Cihaz B
IO-Link, bağlantı noktası sayısı	Cihaz 1
IO-Link, işlem verileri genişliği çıkış	8 bayt
IO-Link, proses verileri içeriği OUT	16 bit (ControlWord) 16 bit (GrippingPosition) 8 bit (Kavrama Kuvveti) 8 bit (Kavrama Modu) 8 bit (Kavrama Toleransı) 8 bit (WorkpieceNo)
IO-Link, işlem verileri genişliği IN	6 bayt
IO-Link, proses verileri içeriği IN	16 bit (Güncel Pozisyon) 16 bit (HataNumarası) 16 bit (StatusWord)
IO-Link, minimum çevrim süresi	5 ms
IO-Link, veri belleği gerekli	500 Byte
IO-Link, aygıt kimliği	0x000032
Elektrik bağlantısı	5 kutuplu Soketli kablo M12x1
Montaj türü	isteğe bağlı olarak: dişi dişli ve merkezleme manşonlu geçiş deliği ve merkezleme parçası ile
Malzeme hakkında not	RoHS uyumlu
Gövde malzemesi	Dövme alüminyum alaşım, anodize
Tutma çenelerii malzemesi	yüksek alaşımlı paslanmaz çelik