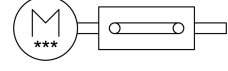
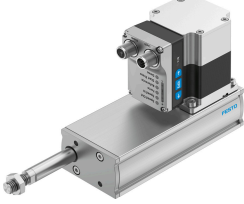


Elektro silindir ünitesi EPCE-TB-60-80-FL-ST-M-H1-PLK-AA

Ürün numarası: 8102167

FESTO



Veri sayfası

Özellik	Değer
Tahrik pinyonu etkin çap	10.18 mm
Boyut	60
Strok	80 mm
Strok rezervi	0 mm
Piston mili diş ölçüsü	M10x1,25
Dişli kayış esneme	0.375 %
Dişli kayış bölümlene	2 mm
Montaj konumu	herhangi bir
Konum algılama	Motor kodlayıcı
Tasarım	Elektro-silindir dişli kayış ile entegre tahrik ile
Dönmeye karşı koruma/kılavuz	kayar yatak ile
Rotor konumu vericisi	Tek dönüşlü mutlak enkoder
Rotor konumu vericisi ölçüm prensibi	Manyetik
Sıcaklık denetimi	Aşırı sıcaklık durumunda kapatma Analog çıkışlı entegre hassas CMOS sıcaklık sensörü
İlave fonksiyonlar	Kullanıcı arayüzü Entegre son konum algılama
Gösterge	LED
Maks. ivmelenme	9 m/s ²
Maks. hız	0.6 m/s
Tekrarlama hassasiyeti	±0,05 mm
Dijital mantık çıkışlarının özellikleri	yapılandırılabilir galvanik olarak ayrılmamış
Devreye girme süresi	100%
Yalıtım koruma sınıfı	B
Maks. akım dijital mantık çıkışları	100 mA
Maks. akım tüketimi	5,3 A
Maks. akım tüketimi, mantık	300 mA
Nominal gerilim DC	24 V
Nominal akım	5.3 A

Özellik	Değer
Parametrelendirme arayüzü	IO-Link Kullanıcı arayüzü
İzin verilen gerilim dalgalanmaları	+/- % 15
Güç kaynağı, bağlantı türü	Soket
Güç kaynağı, bağlantı teknolojisi	M12x1, EN 61076-2-111'e göre T kodlu
Güç kaynağı, kutup/damar sayısı	4
Ruhsat	RCM işareti
CE işareti (bkz. Uygunluk Beyanı)	AB EMC direktifine göre AB RoHS direktifine göre
Osilasyon direnci	FN 942017-4 ve EN 60068-2-6'ya göre şiddet seviyesi 1 olan nakliye uygulama testi
Şok direnci	FN 942017-5 ve EN 60068-2-27'ye göre şiddet seviyesi 1 ile şok testi
Korozyon direnci sınıfı KBK	0 - korozyona maruziyet yok
LABS uygunluğu	VDMA24364 Zone III
Depolama sıcaklığı	-20 °C...60 °C
Bağıl nem	% 0 - 90
Koruma türü	IP40
Ortam sıcaklığı	0 °C...50 °C
Ortam sıcaklığına ilişkin not	30 °C'lik ortam sıcaklığının üzerinde, K başına %2'lik bir güç azalması gözlemlenmelidir.
Son konumlarda darbe enerjisi	0.016 j
Maks. moment Mx	0 Nm
Maks. moment My	1 Nm
Maks. moment Mz	1 Nm
Maks. besleme kuvveti Fx	150 N
Taşıma kapasitesi kılavuz değer, yatay	10 kg
Faydalı yük kılavuz değer, dikey	5 kg
Besleme sabiti	32 000058
Referans hizmet ömrü	800 Km
Hareketli kütle	266 Gram
0 mm strokta hareketli kütle	188 Gram
10 mm strok başına hareketli kütle ek yük	9.75 Gram
Ürün ağırlığı	1717 Gram
0 mm strokta temel ağırlık	1350 Gram
10 mm strok başına ek ağırlık	46 Gram
Dijital mantık çıkış sayısı 24 V DC	2
Dijital mantık giriş sayısı	2
Mantıksal giriş çalışma aralığı	24 V
Mantık girişi özellikleri	yapılandırılabilir galvanik olarak ayrılmamış
IO-Link, protokol versiyonu	Cihaz V 1.1
IO-Link, Communication mode	COM3 (230,4 kBaud)
IO-Link, Port class	A
IO-Link, bağlantı noktası sayısı	1
IO-Link, işlem verileri genişliği çıkış	2 bayt
IO-Link, proses verileri içeriği OUT	Hareket girişi 1 bit Hareket çıkışı 1 bit Onay hatası 1 bit Ara hareket 1 bit
IO-Link, proses verileri içeriği IN	Durum girişi 1 bit Durumu çıkışı 1 bit Hareket durumu 1 bit Durum cihazı 1 bit Ara durum 1 bit
IO-Link, servis verileri içeriği giriş	Hız 32 bit Pozisyon 32 bit Kuvvet 32 bit

Özellik	Değer
IO-Link, veri belleđi gerekli	0,5 kB
Anahtarlmalı mantıđı giriřler	PNP (pozitif anahtarlama)
IO-Link, bađlantı teknolojisi	Soket
Mantık arayüzü, bađlantı türü	Soket
Mantık arayüzü, bađlantı teknolojisi	M12x1, EN 61076-2-101'e göre A kodlu
Mantık arayüzü, kutup/damar sayısı	8
Montaj türü	dıřı dıř ile aksesuarlarla
Malzeme hakkında not	RoHS uyumlu
Dıřli kayıř malzemesi	Fiberglas ile polikloropren