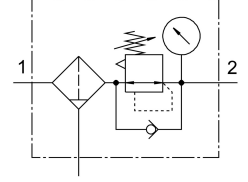


# Filtre-Regülatör Filtre Basınç kontrol valfi MS6-LFR-1/2-D6-C-P-M-AG-MPA **FESTO**

Ürün numarası: 8098310



## Veri sayfası

Özellik	Değer
Boyut	6
Seri	MS
Çalıştırma emniyeti	Kilitli döner düğme
Montaj konumu	dikey +/- 5 °
Filtre hassasiyeti	5 µm
Su tahliye	elle dönen
Tasarım	Manometreli filtre regülatörü direkt kumandalı piston kontrol valfi
Maks. yoğunlaşma miktarı	27.3 ml
Regülatör işlevi	Sabit çıkış basıncı ikincil hava tahliyesi ile ters akım davranışı ile
Görüntülenebilir birim(ler)	MPa
Basınç göstergesi	manometre ile
Çalışma basıncı	0.1 MPa...1 MPa 1 Bar...10 Bar
Basınç kontrol aralığı	0.3 Bar...7 Bar
Maks. basınç histerezi	0.035 MPa 0.35 Bar 5.075 000032
Standart anma debisi	4750 l/min
İşletim ortamı	ISO 8573-1:2010 [7:4:4] uyarınca basınçlı hava Soy gazlar
İşletim / kontrol ortamı hakkında not	Ester yağı ile uyumlu değildir
Korozyon direnci sınıfı KBK	1 - korozyona düşük maruziyet
LABS uygunluğu	VDMA24364-B1/B2-L
Temiz oda sınıfı	ISO 14644-1 uyarınca Sınıf 7
Depolama sıcaklığı	-5 °C...50 °C
Çıkışta hava saflığı sınıfı	ISO 8573-1:2010 [6:4:4] uyarınca basınçlı hava
Akışkan sıcaklığı	-5 °C...50 °C
Ortam sıcaklığı	-5 °C...50 °C
Ürün ağırlığı	581 Gram

Özellik	Değer
Montaj türü	isteğe bağlı olarak: Ön panel montajı Hat kurulumu aksesuarlarla
Pnömatik bağlantı 1	G1/2
Pnömatik bağlantı 2	G1/2
Malzeme hakkında not	RoHS uyumlu
Sızdırmazlık elemanları malzemesi	NBR
Düğme malzemesi	POM
Yay malzemesi	yüksek alaşımlı çelik Galvanize çelik
Filtre malzemesi	PE
Gövde malzemesi	PA takviyeli
Kabuk malzemesi	PC
Valf pistonu malzemesi	POM