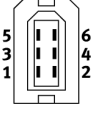
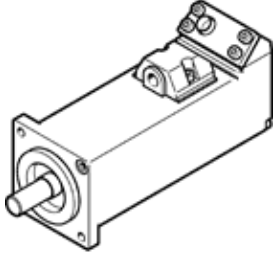


Servo motor EMMB-AS-80-07-S30S

Ürün numarası: 8097187

FESTO



Bilgi sayfası

Özellik	Değer
Çevre sıcaklığı	-15 ... 40 °C
Ortam sıcaklığı hakkında açıklama	60°C'ye kadar %-1,5/°C gerilim oranı azalmalı
Maks. kurulum yüksekliği	4.000 m
Maks. kurulum yüksekliği ile ilgili hatırlatmalar	1.000 m'den itibaren sadece 100 m başına %-1,0 derating ile
Depolama sıcaklığı	-20 ... 55 °C
Relatif hava nemi	0 - 90 %
Uygun olduğu standart	IEC 60034
EN 60034-1'e uygun termal sınıf	F
Maks. sargı sıcaklığı	155 °C
EN 60034-1'e uygun seviye sınıfı	S1
Sıcaklık izleme	Nikon A-Format yoluyla dijital motor sıcaklığı aktarımı
EN 60034-7'ye göre motor tipi	IM B5 IM V1 IM V3
Montaj pozisyonu	istenildiği gibi
Koruma sınıfı	IP65
Koruma sınıfı hakkında açıklama	IP40 motor mili RWDR'siz IP54 motor mili RWDR'li Bağlantısız IP65 motor gövdesi
DIN SPEC 42955'e göre konsantriklik, koaksiyalite, eksenel salgı	N
Balans kalitesi	G 2,5
Nominal koşullarda yatak ömrü	20.000 h
Elektriksel bağlantı 1, bağlantı tipi	Erkek soket
Elektriksel bağlantı 1, bağlantı teknolojisi	Bağlantı şeması RE
Elektriksel bağlantı 1, pin/kablo sayısı	6
Kirlilik sınıfı	2
Malzeme hakkında not	RoHS'a uygun
Korozyona karşı dayanıklılık sınıfı KBK	0 - Paslanma yok
PWIS uygunluğu	VDMA24364 Zon III
Titreşim direnci	FN 942017-4 ve EN 60068-2-6'ya uygun olarak sertlik seviyesi 2'de taşıma uygulaması testi
Darbe direnci	FN 942017-5 ve EN 60068-2-27'ya uygun zorluk derecesi 2 olan şok testi
Müsaade edilebilirlik	c UL us - Recognized (OL)
CE işareti (bkz. uygunluk beyanı)	EMC için EU yönetmeliğine uygun alçak gerilim cihazlarıyla ilgili EU yönetmeliğine uygun EU-RoHS-RL uyarınca
UKCA işareti (bkz. Uygunluk Beyanı)	Elektrikli ekipmanlar için UK talimatlarına göre Elektromanyetik uyumluluk için UK talimatlarına göre UK RoHS talimatlarına göre
Sertifika yayınlayan bölüm	UL E342973
Nominal çalışma gerilimi DC	300 V
Nominal gerilim DC	300 V
Sargı anahtarı tipi	İçte yıldız
Kutup çifti adedi	3
Durma hali torku	2,63 Nm
Nominal tork	2,39 Nm

Özellik	Değer
Tork tepe değeri	7,17 Nm
Nominal devir	3.000 1/min
Max. Devir	5.000 1/min
Maks. mekanik dönüş hızı	10.000 1/min
Nominal motor gücü	750 W
Sürekli açık devre akımı	4,2 A
Nominal akım motor	3,8 A
Akım tepe değeri	11,4 A
Motor sabiti	0,662 Nm/A
Gerilim sabiti, fazlar arası	40 mVmin
Faz-faz sargı direnci	2,1 Ohm
Faz-faz sargı endüktansı	10,5 mH
Elektriksel zaman sabiti	5 ms
Ölçüm flanşı	255x255x8 alüminyum
Toplam güç aktarma atalet momenti	0,942 kgcm ²
Ürün ağırlığı	2.800 g
Müsaade edilir eksenel mil yükü	167,5 N
Müsaade edilir radyal mil yükü	335 N
Rotor konum sensörü	Mutlak tek tur Enkoder
Rotor konumu vericisi üretici tanımlaması	SAR-ML50AJC00
Rotor konumu vericisi mutlak algılanabilir dönüş	1
Döner pozisyon enkoder arayüzü	Nikon A format
Döner pozisyon enkoderi ölçme prensibi	optik
Rotor konumu vericisi çalışma gerilimi DC	5 V
Rotor konumu vericisi çalışma gerilimi aralığı DC	4,75 ... 5,25 V
Rotor konumu vericisi dönüş başına konumu değeri	1.048.576
Rotor konumu enkoder tetikleyici	20 Bit
Rotor konumu vericisi açı ölçümü sistem doğruluğu	-120 ... 120 arcsec
Enerji verimliliği	ENEFF (CN) / Class 2