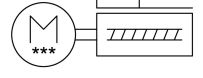
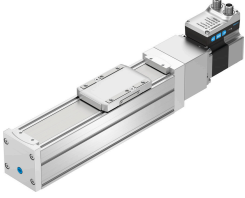


# Mil eksenü ünitesi ELGS-BS-KF-60-100-12P-ST-M-H1-PLK-AA

Ürün numarası: 8083383

FESTO



## Veri sayfası

Özellik	Değer
Çalışma stroku	100 mm
Boyut	60
Strok rezervi	0 mm
Mil çapı	12 mm
Mil adımı	12 000058
Montaj konumu	herhangi bir
Kılavuz	Bilyalı rulman yatağı
Tasarım	Elektromekanik lineer eksen vidalı mil ile entegre tahrik ile
Mil tipi	Bilyalı vida mil tahriği
Konum algılama	Motor kodlayıcı yaklaşım sensörü için
Rotor konumu vericisi	Tek dönüşlü mutlak enkoder
Rotor konumu vericisi ölçüm prensibi	Manyetik
Sıcaklık denetimi	Aşırı sıcaklık durumunda kapatma Analog çıkışlı entegre hassas CMOS sıcaklık sensörü
İlave fonksiyonlar	Kullanıcı arayüzü Entegre son konum algılama
Gösterge	LED
Maks. ivmelenme	5 m/s <sup>2</sup>
Maks. hız	0.25 m/s
Tekrarlama hassasiyeti	±0,01 mm
Dijital mantık çıkışlarının özellikleri	yapılandırılabilir galvanik olarak ayrılmamış
Devreye girme süresi	100%
Yalıtım koruma sınıfı	B
Maks. akım dijital mantık çıkışları	100 mA
Maks. akım tüketimi	5,3 A
Nominal gerilim DC	24 V
Nominal akım	5.3 A
Parametrelendirme arayüzü	IO-Link Kullanıcı arayüzü

Özellik	Değer
İzin verilen gerilim dalgalanmaları	+/-% 15
Güç kaynağı, bağlantı türü	Soket
Güç kaynağı, bağlantı teknolojisi	M12x1, EN 61076-2-111'e göre T kodlu
Güç kaynağı, kutup/damar sayısı	4
Ruhsat	RCM işareti
CE işareti (bkz. Uygunluk Beyanı)	AB EMC direktifine göre AB RoHS direktifine göre
Osilasyon direnci	FN 942017-4 ve EN 60068-2-6'ya göre şiddet seviyesi 1 olan nakliye uygulama testi
LABS uygunluğu	VDMA24364 Zone III
Depolama sıcaklığı	-20 °C...60 °C
Bağıl nem	% 0 - 90
Koruma türü	IP40
Ortam sıcaklığı	0 °C...50 °C
Ortam sıcaklığına ilişkin not	30 °C'lik ortam sıcaklığının üzerinde, K başına %2'lik bir güç azalması gözlemlenmelidir.
2. derece alan momentleri ly	441000 000057
2. derece alan momentleri lz	542000 000057
Maks. kuvvet Fy	600 N
Maks. kuvvet Fz	1800 N
100 km'lik teorik kullanım ömründe Fy (sadece kılavuzlamaya bakıldığında)	2208 N
100 km'lik teorik kullanım ömründe Fzz (sadece kılavuzlamaya bakıldığında)	6624 N
Maks. moment Mx	29.1 Nm
Maks. moment My	31.8 Nm
Maks. moment Mz	31.8 Nm
100 km'lik teorik kullanım ömründe Mx (sadece kılavuzlamaya bakıldığında)	107 Nm
100 km'lik teorik kullanım ömründe My (sadece kılavuzlamaya bakıldığında)	117 Nm
100 km'lik teorik kullanım ömründe Mz (sadece kılavuzlamaya bakıldığında)	117 Nm
Maks. besleme kuvveti Fx	200 N
Taşıma kapasitesi kılavuz değer, yatay	20 kg
Faydalı yük kılavuz değer, dikey	13 kg
Torsiyon atalet momenti It	29800 000057
Besleme sabiti	12 000058
Hareketli kütle	525 Gram
Ürün ağırlığı	3372 Gram
Dinamik sarkma (yük hareketli)	Eksen uzunluğunun %0,05'i, maksimum 0,5 mm
Statik sarkma (duruşta yük)	Eksen uzunluğunun %0,1'i
Dijital mantık çıkış sayısı 24 V DC	2
Dijital mantık giriş sayısı	2
Mantıksal giriş çalışma aralığı	24 V
Mantık girişi özellikleri	yapılandırılabilir galvanik olarak ayrılmamış
IO-Link, proses verileri içeriği OUT	1 bit (Move in) 1 bit (Hareket çıkışı) 1 bit (Çıkış Hatası)
IO-Link, proses verileri içeriği IN	1 bit (Durum cihazı) 1 bit (State Move) 1 bit (Durum girişi) 1 bit (Durum çıkışı)
IO-Link, servis verileri içeriği giriş	32 bitlik kuvvet 32 bitlik pozisyon 32 bit hız

Özellik	Değer
IO-Link, veri belleği gerekli	0,5 kB
Anahtarlama mantığı girişler	PNP (pozitif anahtarlama)
Mantık arayüzü, bağlantı türü	Soket
Mantık arayüzü, bağlantı teknolojisi	M12x1, EN 61076-2-101'e göre A kodlu
Mantık arayüzü, kutup/damar sayısı	8
Kapak malzemesi	Alüminyum döküm, boyalı
Profil malzemesi	Dövme alüminyum alaşım, anodize
Malzeme hakkında not	RoHS uyumlu
Kapama bandı malzemesi	yüksek alaşımli paslanmaz çelik
Tahrik kapağı malzemesi	Alüminyum döküm, boyalı
Kızak kılavuzu malzemesi	Çelik
Kılavuz rayı malzemesi	Çelik
Mil somunu malzemesi	Çelik
Mil malzemesi	Çelik