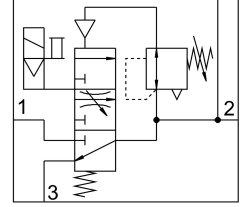


Güvenli yol verme valfi MS6-EDE-1/2-V24-B

Ürün numarası: 8080855

FESTO



Veri sayfası

Özellik	Değer
Boyut	6
Izgara ölçüsü	62 mm
Hava tahliye fonksiyonu	kısılamaz
Çalıştırma türü	elektrikli
Montaj konumu	dikey +/- 5 °
Seri	MS
Manuel kumanda	kilitlemeli basmalı
Tasarım	Popet valf, elektrik kumandalı
Geri alma türü	mekanik yay
Kontrol türü	pilot kumandalı
Pilot hava beslemesi	dahili
Valf fonksiyonu	3/2 kapalı tek bobinli
Anahtarlama konumu göstergesi	aksesuarlar ile
Çalışma basıncı	0.3 MPa...0.7 MPa 3 Bar...7 Bar
Standart anma debisi	5000 l/min
Açma süresi	31 ms
Bobin karakteristik değerleri	24 V DC: 2,3 W
İzin verilen gerilim dalgalanmaları	+/- 10%
İşletim ortamı	ISO 8573-1:2010 [7:4:4] uyarınca basınçlı hava
Korozyon direnci sınıfı KBK	1 - korozyona düşük maruziyet
LABS uygunluğu	VDMA24364-B1/B2-L
Temiz oda sınıfı	ISO 14644-1 uyarınca Sınıf 7
Depolama sıcaklığı	-10 °C...60 °C
Akışkan sıcaklığı	-5 °C...50 °C
Koruma türü	IP65
Ortam sıcaklığı	-5 °C...50 °C
Ürün ağırlığı	517 Gram
Elektrik bağlantısı	C formu EN 175301-803 uyarınca

Özellik	Değer
Sinyal durumu göstergesi	aksesuarlarla
Montaj türü	duvar/yüzey tutucu ile
Pnömatik bağlantı 1	G1/2
Pnömatik bağlantı 2	G1/2
Pnömatik bağlantı 3	G1/2
Malzeme hakkında not	RoHS uyumlu
Sızdırmazlık elemanları malzemesi	HNBR NBR
Gövde malzemesi	PA takviyeli