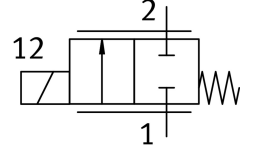


Oransal yön kontrol valfi VPWS-1.5-B-6-PC15-8-V

Ürün numarası: 8074075

FESTO



Veri sayfası

Özellik	Değer
Nominal genişlik	1.5 mm
Çalıştırma türü	elektrikli
Sızdırmazlık prensibi	yumuşak
Montaj konumu	herhangi bir
Tasarım	direkt kumandalı popet valf
Geri alma türü	mekanik yay
Kontrol türü	doğrudan
Akış yönü	tersine çevrilemez
Valf fonksiyonu	2/2 oransal yön kontrol valfi kapalı
Çalışma basıncı	0 MPa...0.8 MPa 0 Bar...8 Bar
Nominal çalışma basıncı	0.8 MPa 8 Bar 116 000032
Patlama basıncı	30 Bar 30 Bar 435 000032
Normal debi	82 l/min...98 l/min
Histerezis	16 mA
Maks. anahtarlama frekansı	18 hz
Akım kontrol aralığı	0 mA...200 mA
Maks. elektrik güç tüketimi	2.5 W
Bobin direnci	60.5 Ohm
Devreye girme süresi	%100 (bkz. Montaj kılavuzu)
Yüzey temizliği için rapor numarası	19 10 1290P
Standartlara göre yüzey temizliği raporu	ISO 15001
Maksimum hidrokarbon kontaminasyon seviyesi	550 MGM
Korozyon direnci sınıfı KBK	1 - korozyona düşük maruziyet
LABS uygunluğu	VDMA24364 Zone III
Ortam	Soy gazlar Hava Oksijen
Akışkan ile ilgili not	Yağlı işletim mümkün değil maksimum parçacık boyutu 10 µm

Özellik	Değer
Akışkan sıcaklığı	5 °C...50 °C
Koruma türü	IP60
Koruma türüne ilişkin not	Uygun konektör ile IP65 monte edilmiş durumda
Ortam sıcaklığı	5 °C...50 °C
Depolama sıcaklığı	-40 °C...80 °C
Ürün ağırlığı	23 Gram
Elektrik bağlantısı 1, bağlantı türü	Kablo
Elektrik bağlantısı 1, bağlantı teknolojisi	açık uç
Elektrik bağlantısı 1, kutup/damar sayısı	2
Kablo uzunluğu	70 mm...80 mm
Montaj türü	bağlantı plakasında takılabilir aksesuarlarla
Pnömatik bağlantı 1	Kartuş 15 mm
Pnömatik bağlantı 2	Kartuş 7,2 mm
Malzeme hakkında not	RoHS uyumlu
Sızdırmazlık elemanları malzemesi	FPM
Gövde malzemesi	yüksek alaşımlı çelik