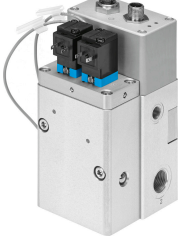


# Valf ünitesi VPCB-6-L-8-G38-10-F-D3-T22-M

Ürün numarası: 8071579

FESTO



## Veri sayfası

Özellik	Değer
Valf fonksiyonu	3 yollu oransal regülatör
Tasarım	Piston sürgüsü entegre basınç sensörleri ile
Kontrol türü	doğrudan
Çalıştırma türü	elektrikli
Geri alma türü	manyetik yaylar
Akış yönü	tersine çevrilemez
Montaj konumu	herhangi bir
Sızdırmazlık prensibi	sert
Nominal genişlik	6 mm
Kısa devre dayanımı	evet
Gösterge türü	LED
Standart anma debisi	725 l/min
Çalışma basıncı	0.4 MPa...0.8 MPa 4 Bar...8 Bar
Tipik iniş hızı	15 mm/s
İniş hızı hakkında not	80 mm silindir çapı, 1:1 aktarım oranı ve 100 kg yük ağırlığı ile manuel hava tahliyesi çalıştırıldığında.
Ortam sıcaklığı	0 °C...50 °C
İşletim ortamı	ISO 8573-1:2010 [6:4:4] uyarınca basınçlı hava
İşletim / kontrol ortamı hakkında not	Yağlı işletim mümkün değil maksimum parçacık boyutu 5 µm
Koruma türü	IP65
Koruma türüne ilişkin not	monte edilmiş durumda
Ruhsat	RCM işareti
KC işareti	KC-EMC
CE işareti (bkz. Uygunluk Beyanı)	AB EMC direktifine göre AB RoHS direktifine göre
UKCA işareti (bkz. Uygunluk Beyanı)	EMC için Birleşik Krallık düzenlemelerine göre Birleşik Krallık RoHS düzenlemelerine göre
LABS uygunluğu	VDMA24364 Zone III
Malzeme hakkında not	RoHS uyumlu

Özellik	Değer
Osilasyon direnci	FN 942017-4 ve EN 60068-2-6 uyarınca şiddet seviyesi 2 ile nakliye uygulama testi
Şok direnci	FN 942017-5 ve EN 60068-2-27'ye göre şiddet seviyesi 2 ile şok testi
Korozyon direnci sınıfı KBK	1 - korozyona düşük maruziyet
Uygulama notu	Ürün sadece endüstriyel amaçlar için uygundur. Yerleşim alanlarında parazit bastırmak için önlem alınması gerekebilir.
Nominal çalışma gerilimi DC	24 V
Çalışma gerilimi aralığı DC	21.6 V...26.4 V
Artakalan dalgalanma	% 5
Maks. akım tüketimi	1.2 A
Akım tüketimi	120 mA
Ters polarite koruması	çalışma voltajı için
Devreye girme süresi	100%
Maks. elektrik güç tüketimi	33.5 W
Diyagnoz fonksiyonu	LED üzerinden gösterge
Maks. kablo uzunluğu	30 m
Fieldbus arayüzü, bağlantı türü	Soket
Fieldbus arayüzü, bağlantı teknolojisi	M12x1, EN 61076-2-101'e göre A kodlu
Fieldbus arayüzü, kutup/damar sayısı	5
Fieldbus arayüzü, protokol	Festo protokollü CAN bus
Elektrik bağlantısı tahrik, bağlantı türü	Soket
Elektrik bağlantısı tahrik, bağlantı teknolojisi	EN 61076-2-101'e göre M12x1 A kodlu
Elektrik bağlantısı tahrik, kutup/damar sayısı	8
Elektrik bağlantısı valf, bağlantı türü	Soket
Elektrik bağlantısı valf, bağlantı teknolojisi	9,4 mm endüstri standardına göre bağlantı şeması form C
Elektrik bağlantısı valf, kutup/damar sayısı	2
Montaj türü	M5 dişli üzerinden direkt sabitleme
Pnömatik bağlantı 1	G3/8
Pnömatik bağlantı 2	G3/8
Pnömatik bağlantı 3	G3/8
Pnömatik bağlantı kontrol elemanı	G1/8
Ürün ağırlığı	1550 Gram
Gövde malzemesi	Dövme alüminyum alaşım, anodize
Sızdırmazlık elemanları malzemesi	FPM HNBR NBR