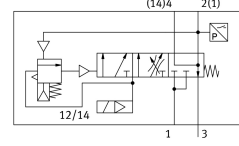


# Güvenli yol verme valfi VABF-S6-1-P5A4S1S-G12-1T5-PA

Ürün numarası: 8067411

FESTO



## Veri sayfası

| Özellik                               | Değer   |
|---------------------------------------|---|
| 0 sinyalinde maks. pozitif test palsı | 2000 µs   |
| 1 sinyalinde maks. negatif test palsı | 1200 µs   |
| Izgara ölçüsü                         | 41 mm   |
| Valf boyutu                           | 40 mm   |
| Osilasyon direnci                     | FN 942017-4 ve EN 60068-2-6 uyarınca şiddet seviyesi 2 ile nakliye uygulama testi |
| Şok direnci                           | FN 942017-5 ve EN 60068-2-27'ye göre şiddet seviyesi 2 ile şok testi              |
| Çalıştırma türü                       | elektrikli  |
| Sızdırmazlık prensibi                 | yumuşak   |
| Montaj konumu                         | herhangi bir  |
| Manuel kumanda                        | yok   |
| Tasarım                               | Piston sürgüsü  |
| Geri alma türü                        | mekanik yay   |
| Kontrol türü                          | pilot kumandalı   |
| Pilot hava beslemesi                  | dahili  |
| Akış yönü                             | tersine çevrilemez  |
| Valf fonksiyonu                       | Basınçlandırma<br>Hava tahliyesi  |
| Anahtarlama elemanı işlevi            | Normalde kapalı kontak  |
| Örtüşme                               | negatif kapsama   |
| Zorunlu dinamizasyon hakkında not     | Anahtarlama frekansı en az 1/ay   |
| Sinyal durumu göstergesi              | Sarı LED, valf kontrolü<br>Yeşil LED, basınç anahtarı, basınçsız durum            |
| Anahtarlama konumu sorgulama          | basınç şalteri üzerinden, basınçsız durum   |
| Çalışma basıncı                       | 0.3 MPa...1 MPa<br>3 Bar...10 Bar   |
| Konum değiştirme basıncı              | ayarlanabilir değil<br>Çalışma basıncının %50 - 75'i arasında anahtarlama noktası |
| Havalandırma standart anma debisi     | 3000 l/min  |
| Hava tahliyesi standart anma debisi   | 3300 l/min  |
| Devreye girme süresi                  | 100%  |
| Nominal çalışma gerilimi DC           | 24 V  |
| Bobin karakteristik değerleri         | 24 V DC: 1,6 W  |

| Özellik                               | Değer  |
|---------------------------------------|--|
| İzin verilen gerilim dalgalanmaları   | +/- 10%  |
| İşletim ortamı                        | ISO 8573-1:2010 [7:4:4] uyarınca basınçlı hava |
| İşletim / kontrol ortamı hakkında not | Yağlı işletim mümkün değil                     |
| Korozyon direnci sınıfı KBK           | 0 - korozyona maruziyet yok                    |
| LABS uygunluğu                        | VDMA24364-B1/B2-L                              |
| Akışkan sıcaklığı                     | -5 °C...50 °C                                  |
| Koruma türü                           | IP65   |
| Kontrol ortamı                        | ISO 8573-1:2010 [7:4:4] uyarınca basınçlı hava |
| Ortam sıcaklığı                       | -5 °C...50 °C                                  |
| MTTF, kısmi bileşen                   | 452 yıl, basınç şalteri                        |
| Ürün ağırlığı                         | 466 Gram                                       |
| Elektrik kontrolü                     | Fieldbus                                       |
| Elektrik bağlantısı                   | Eklenti  |
| Montaj türü                           | bağlantı plakasında                            |
| Pnömatik bağlantı 3                   | G1/2   |
| Malzeme hakkında not                  | RoHS uyumlu                                    |
| Sızdırmazlık elemanları malzemesi     | HNBR<br>NBR                                    |
| Gövde malzemesi                       | Dövme alüminyum alaşım                         |
| Vida malzemesi                        | Çelik, galvanize                               |