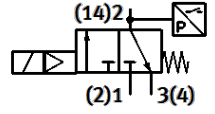
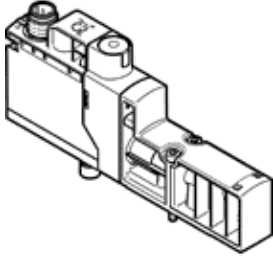


Solenoid valf

VSVA-BT-M32CS2-MS-A2-1T1L-PZ

Ürün numarası: 8066574

FESTO



Bilgi sayfası

| Özellik | Değer |
|--|---|
| Valf fonksiyonu | 3/2 kapalı, tek durumlu |
| Tetikleme şekli | elektriksel |
| Genişlik | 18 mm |
| Standart nominal debi | 125 l/min |
| Standart nominal debi miktarı tahliye | 125 l/min |
| Mpa işletim basıncı | 0,3 ... 1 MPa |
| Çalışma basıncı | 3 ... 10 bar |
| Tasarım yapısı | Popet oturtmalı |
| Geriye dönme şekli | mekanik yay Hava yayı |
| Koruma sınıfı | IP65 |
| Sızdırmazlık prensibi | yumuşak |
| Montaj pozisyonu | istenildiği gibi |
| Yardımcı el kumanda | yok |
| Kumanda şekli | Pilotlu |
| Pilot basıncı beslemesi | dahili |
| Akış yönü | tek yönlü |
| Geçiş | Negatif geçiş |
| Sinyal durum göstergesi | Işıklı diyod sarı, valf kumandası Işıklı diyod yeşil, basınç şalteri, havası tahliye edilmiş durum |
| Anahtarlama konum tespiti | Basınç şalteri üzerinden, havası tahliye edilmiş durum |
| Anahtarlama zamanı | 100 % |
| Lojik 0 ile maks. pozitif test palsı | 2.000 µs |
| Lojik 1 ile maks. negatif test palsı | 1.200 µs |
| Nominal çalışma gerilimi DC | 24 V |
| Karakteristik bobin değerleri | 24 V DC: 1.6 W |
| Müsaade edilir gerilim salınımı | +/- 10 % |
| Kullanım havası | ISO8573-1:2010'a uygun basınçlı hava [7:4:4] |
| Çalışma ve pilot ortam hakkında açıklama | Yağlamalı operasyon mümkün değil |
| Titreşim direnci | FN 942017-4 ve EN 60068-2-6'ya uygun olarak sertlik seviyesi 2'de taşıma uygulaması testi |
| Darbe direnci | FN 942017-5 ve EN 60068-2-27'ya uygun zorluk derecesi 2 olan şok testi |
| Korozyona karşı dayanıklılık sınıfı KBK | 0 - Paslanma yok |
| PWIS uygunluğu | VDMA24364-B1/B2-L |
| Kullanım havası sıcaklığı | -5 ... 50 °C |
| Kullanım havası | ISO8573-1:2010'a uygun basınçlı hava [7:4:4] |
| Çevre sıcaklığı | -5 ... 50 °C |
| MTTF, alt komponent | 443 yıl, basınç şalteri |
| Ürün ağırlığı | 110 g |
| Elektriksel bağlantı | Plug-in |
| Bağlantı şekli | Bağlantı pleyti üzerine |
| Pnömatik bağlantı 2 | G1/8 |
| Pnömatik bağlantı 4 | G1/8 |
| Malzeme hakkında not | RoHS'a uygun |
| Malzeme, sızdırmazlık elemanları | HNBR NBR |
| Malzeme, muhafaza | PA-kuvvetlendirilmiş |
| Malzeme, vidalar | Galvanizli çelik |
| Anahtarlama elemanı fonksiyonu | Normalde kapalı kontakt |