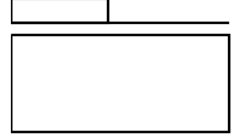
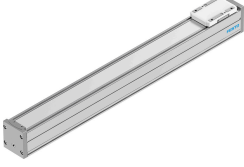


# Kılavuz ekseni ELFC-KF-60-500

Ürün numarası: 8062816

FESTO



## Veri sayfası

Özellik	Değer
Çalışma stroku	500 mm
Boyut	60
Strok rezervi	0 mm
Montaj konumu	herhangi bir
Kılavuz	Bilyalı rulman yatağı
Tasarım	Kılavuz
Maks. ivmelenme	500 m/s <sup>2</sup>
Maks. hız	1.5 m/s
Devreye girme süresi	100%
Korozyon direnci sınıfı KBK	0 - korozyona maruziyet yok
LABS uygunluğu	VDMA24364 Zone III
Lityum-iyon bataryaların üretimi için uygunluk	Kütle oranı olarak %1'ten fazla bakır, çinko veya nikel içeren metaller kullanılmaz. Çeliklerdeki nikel, akımsız nikel kaplı yüzeyler, baskılı devre kartları, teller, elektrik konnektörleri ve bobinler dahil değildir
Temiz oda sınıfı	ISO 14644-1 uyarınca Sınıf 7
Koruma türü	IP40
Ortam sıcaklığı	0 °C...50 °C
2. derece alan momentleri ly	441000 000057
2. derece alan momentleri lz	542000 000057
Maks. kuvvet Fy	600 N
Maks. kuvvet Fz	1800 N
Maks. moment Mx	29.1 Nm
Maks. moment My	31.8 Nm
Maks. moment Mz	31.8 Nm
Torsiyon atalet momenti It	29800 000057
Yer değiştirme kuvveti	6.75 N
100 km'lik teorik kullanım ömründe Fy (sadece kılavuzlamaya bakıldığında)	2208 N
100 km'lik teorik kullanım ömründe Fzz (sadece kılavuzlamaya bakıldığında)	6624 N
100 km'lik teorik kullanım ömründe Mx (sadece kılavuzlamaya bakıldığında)	107 Nm

Özellik	Değer
100 km'lik teorik kullanım ömründe My (sadece kılavuzlamaya bakıldığında)	117 Nm
100 km'lik teorik kullanım ömründe Mz (sadece kılavuzlamaya bakıldığında)	117 Nm
Hareketli kütle	407 Gram
10 mm strok başına ek ağırlık	43 Gram
Kapak malzemesi	Alüminyum döküm, boyalı Alüminyum pres döküm, boyalı
Profil malzemesi	Dövme alüminyum alaşım, anodize
Malzeme hakkında not	RoHS uyumlu
Kapama bandı malzemesi	yüksek alaşımlı paslanmaz çelik
Kızak kılavuzu malzemesi	Çelik
Kılavuz rayı malzemesi	Çelik
Kızak malzemesi	Alüminyum pres döküm