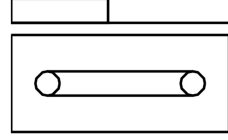
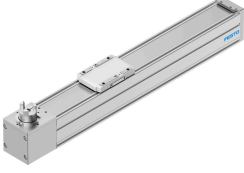


# Dişli kayış ekseni ELGC-TB-KF-60-200

Ürün numarası: 8062776

FESTO



## Veri sayfası

Özellik	Değer
Tahrik pinyonu etkin çap	24.83 mm
Çalışma stroku	200 mm
Boyut	60
Strok rezervi	0 mm
Dişli kayış esneme	0.124 %
Dişli kayış bölümleme	3 mm
Montaj konumu	herhangi bir
Kılavuz	Bilyalı rulman yatağı
Tasarım	Elektromekanik lineer eksen dişli kayış ile
Motor türü	Step motor Servo motor
Yol ölçüm sisteminin ölçüm prensibi	artımlı
Konum algılama	yaklaşım sensörü için endüktif sensörler için
Maks. ivmelenme	15 m/s <sup>2</sup>
Maks. hız	1.5 m/s
Tekrarlama hassasiyeti	±0,1 mm
Devreye girme süresi	100%
LABS uygunluğu	VDMA24364 Zone III
Lityum-iyon bataryaların üretimi için uygunluk	Kütle oranı olarak %1'ten fazla bakır, çinko veya nikel içeren metaller kullanılmaz. Çeliklerdeki nikel, akımsız nikel kaplı yüzeyler, baskılı devre kartları, teller, elektrik konnektörleri ve bobinler dahil değildir
Temiz oda sınıfı	ISO 14644-1 uyarınca Sınıf 7
Koruma türü	IP40
Ortam sıcaklığı	0 °C...50 °C
Son konumlarda darbe enerjisi	0,25 mJ
Son konumlarda darbe enerjisi ile ilgili bilgi	0,01 m/s maksimum referans hareket hızında
2. derece alan momentleri ly	441000 000057
2. derece alan momentleri lz	542000 000057
Maks. tahrik torku	1.49 Nm
Maks. kuvvet Fy	600 N
Maks. kuvvet Fz	1800 N

Özellik	Değer
Tüm eksenlerdeki maks. kuvvet Fy	3641 N
Tüm eksenlerdeki maks. kuvvet Fz	3641 N
100 km'lik teorik kullanım ömründe Fy (sadece kılavuzlamaya bakıldığında)	13400 N
100 km'lik teorik kullanım ömründe Fz (sadece kılavuzlamaya bakıldığında)	13400 N
Maks. yüksüz yer değiştirme direnci	15.6 N
Maks. moment Mx	29.1 Nm
Maks. moment My	31.8 Nm
Maks. moment Mz	31.8 Nm
Tüm eksenlerdeki maks. moment Mx	29.1 Nm
Tüm eksenlerdeki maks. moment My	31.8 Nm
Tüm eksenlerdeki maks. moment Mz	31.8 Nm
100 km'lik teorik kullanım ömründe Mx (sadece kılavuzlamaya bakıldığında)	107 Nm
100 km'lik teorik kullanım ömründe My (sadece kılavuzlamaya bakıldığında)	117 Nm
100 km'lik teorik kullanım ömründe Mz (sadece kılavuzlamaya bakıldığında)	117 Nm
Kızak yüzeyinin kılavuzun merkezine olan mesafesi	54.6 mm
Maks. besleme kuvveti Fx	120 N
Boşta çalışma tahrik torku	0.194 Nm
Torsiyon atalet momenti It	29800 000057
Metre strok başına kütle atalet momenti JH	0.0851 000018
Kg yük başına kütle atalet momenti JL	1.5411 000018
Kütle atalet momenti JO	0.8804 000018
Besleme sabiti	78 000058
Bakım aralığı	Ömür boyu yağlama
Hareketli kütle	482 Gram
0 mm strokta hareketli kütle	482 Gram
Kızak ağırlığı	139 Gram
Ürün ağırlığı	2625 Gram
0 mm strokta temel ağırlık	1775 Gram
10 mm strok başına ek ağırlık	43 Gram
Dinamik sarkma (yük hareketli)	Eksen uzunluğunun %0,05'i, maksimum 0,5 mm
Statik sarkma (duruşta yük)	Eksen uzunluğunun %0,1'i
Aktüatör arayüz kodu	T42
Kapak malzemesi	Alüminyum döküm, boyalı
Profil malzemesi	Dövme alüminyum alaşım, anodize
Malzeme hakkında not	RoHS uyumlu
Kapama bandı malzemesi	paslanmaz çelik şerit
Tahrik kapağı malzemesi	Alüminyum döküm, boyalı
Kızak kılavuzu malzemesi	Su verilmiş ve temperlenmiş çelik
Kılavuz rayı malzemesi	Su verilmiş ve temperlenmiş çelik
Kayış kasnakları malzemesi	yüksek alaşımlı paslanmaz çelik
Kızak malzemesi	Alüminyum pres döküm
Dışli kayış malzemesi	Fiberglas ile polikloropren