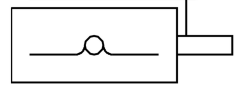
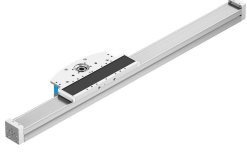


Bom eksen / Konsol eksen ELCC-TB-KF-60- -

Ürün numarası: 8060571

FESTO



Veri sayfası

Özellik	Değer
Tahrik pinyonu etkin çap	30.558 mm
Çalışma stroku	50 mm...1300 mm
Boyut	60
Strok rezervi	0 mm...1300 mm
Dişli kayış bölümlene	3 mm
Montaj konumu	herhangi bir
Kılavuz	Bilyalı rulman yatağı
Tasarım	Elektromekanik konsol eksen
Maks. ivmelenme	50 m/s ²
Maks. hız	5 m/s
Tekrarlama hassasiyeti	±0,05 mm
Korozyon direnci sınıfı KBK	0 - korozyona maruziyet yok
LABS uygunluğu	VDMA24364 Zone III
Koruma türü	IP20
Ortam sıcaklığı	-10 °C...60 °C
2. derece alan momentleri ly	240600 000057
2. derece alan momentleri lz	304210 000057
Maks. tahrik torku	5.2 Nm
Maks. kuvvet Fy	4216 N
Maks. kuvvet Fz	4119 N
Maks. moment Mx	36 Nm
Maks. moment My	293 Nm
Maks. moment Mz	288 Nm
Maks. besleme kuvveti Fx	300 N
Metre strok başına kütle atalet momenti JH	8.9 000018
Kg yük başına kütle atalet momenti JL	2.3 000018
Kütle atalet momenti JO	5.9 000018
Besleme sabiti	96 000058
Referans hizmet ömrü	5000 Km
Yağlama aralığı güzergaha bağlıdır	1000 Km
İkinci bir tahrik kafası ile 0 mm strokta hareketli kütle	2738 Gram

Özellik	Değer
0 mm strokta hareketli kütle	1636 Gram
10 mm strok başına hareketli kütle ek yük	38 Gram
İlave kızak ağırlığı	805 Gram
0 mm strokta temel ağırlık	4146 Gram
10 mm strok başına ek ağırlık	38 Gram
İkinci bir tahrik kafası ile 0 mm strokta temel ağırlık	6053 Gram
Kapak malzemesi	Dövme alüminyum alaşım, anodize
Profil malzemesi	Dövme alüminyum alaşım, anodize
Malzeme hakkında not	RoHS uyumlu
Tahrik kafası malzemesi	Dövme alüminyum alaşım, eloksallı
Kılavuz rayı malzemesi	Rulmanlı çelik, Corrotect kaplamalı
Gövde malzemesi	yüksek alaşımlı paslanmaz çelik
Kızak malzemesi	Alimünyum döküm, eloksallı
Dişli kayış tutma elemanı malzemesi	Dövme alüminyum alaşım, eloksallı
Dişli kayış malzemesi	Cam kordonlu ve naylon kaplı polikloropren Çelik kordlu ve tekstil kaplamalı poliüretan Çelik kordlu poliüretan