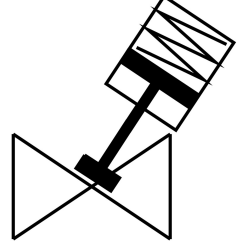


Y valf VZXA-B-TS6-32-M2-V13T-13.5-K-75-20-V4

Ürün numarası: 8060534

FESTO



Veri sayfası

Özellik	Değer
Tasarım	Piston tahrikli oturmali valf
Çalıştırma türü	pnömatik
Montaj konumu	herhangi bir
Montaj türü	Hat kurulumu
Hat bağlantısı	DIN ISO 228'e göre dişli soket G1 1/4
Valf fonksiyonu	2/2
Akış yönü	tersine çevrilemez Gaz ve sıvı şeklindeki akışkanlar için valf yuvası altından
Akışkan basıncı	0 MPa...1.35 MPa 0 Bar...13.5 Bar
Geri alma türü	mekanik yay
Kontrol türü	harici olarak kontrol edilen
Pnömatik bağlantı	Dişi diş G1/8
Çalışma basıncı	0.5 MPa...1 MPa 5 Bar...10 Bar 72.5 000032...145 000032
Ortam	Su buharı Mineral yağ bazlı hidrolik yağı Soy gazlar Mineral yağ Su filtrelenmiş basınçlı hava, filtre hassasiyeti 200 µm nötr sıvılar
Ortamın ayarlanması	Açma/kapama işletimi
İşletim ortamı	ISO 8573-1:2010 [7:4:4] uyarınca basınçlı hava
Maks. viskozite	600 mm ² /s
Akışkan sıcaklığı	-10 °C...180 °C
Ortam sıcaklığı	0 °C...60 °C
Akış Kv	30.3 m ³ /h
Dış mekanda kullanım	IEC 60654-1'e göre hava koşullarına karşı korumalı konumlar sınıfı C1
Malzeme hakkında not	RoHS uyumlu
LABS uygunluğu	VDMA24364 Zone III

Özellik	Değer
Bağlantı rakoru gövdesi malzemesi	Paslanmaz çelik dökümü
Bağlantı rakoru gövdesi malzeme numarası	1.4409
Sızdırmazlık elemanları malzemesi	FPM
Mil contasının malzemesi	PTFE
Yuva conta malzemesi	PTFE
Ürün ağırlığı	3930 Gram
Ruhsat	CRN
CE işareti (bkz. Uygunluk Beyanı)	AB basınçlı ekipman direktifine göre
Patlamaya karşı koruma	Zone 1 (ATEX) Zone 2 (ATEX) Zone 21 (ATEX) Zone 22 (ATEX)
UKCA işareti (bkz. Uygunluk Beyanı)	Basınçlı cihazlar için Birleşik Krallık Yönetmelikleri
Sertifikayı düzenleyen kuruluş	TÜV 968/V 1039.01/20
Safety Integrity Level (SIL)	SIL 2
PFH	0.000000136
PFD	0.000595
Boyut, tahrik	75 mm
Strok	20 mm
Kumanda fonksiyonu	Yay kuvvetiyle kapalı, NC
Konum algılama	mekanik göstergeli
Tahrik kabini malzemesi	Paslanmaz çelik dökümü
Tahrik gövdesi malzeme numarası	1.4408
Depolama sıcaklığı	-10 °C...60 °C
Koruma türü	IP65 IP67
Piston mili malzemesi	yüksek alaşımlı paslanmaz çelik
Kapak malzemesi	Paslanmaz çelik dökümü