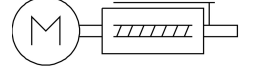
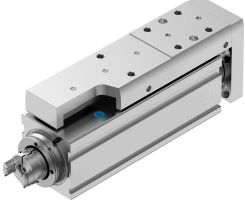


Mini Kızak Ünitesi EGSC-BS-KF-32-50-8P

Ürün numarası: 8048307

FESTO



Veri sayfası

Özellik	Değer
Çalışma stroku	50 mm
Boyut	32
Strok rezervi	0 mm
Ters çevirme boşluğu	150 µm
Mil çapı	8 mm
Mil adımı	8 000058
Montaj konumu	herhangi bir
Kılavuz	Bilyalı rulman yatağı
Tasarım	Elektrikli mini kızak ünitesi küresel vidalı milli silindir ile
Motor türü	Step motor Servo motor
Referanslama	Pozitif sabit durdurma bloku Negatif sabit durdurma bloku Referans şalteri
Mil tipi	Bilyalı vida mil tahriği
Konum algılama	yaklaşım sensörü için
Maks. ivmelenme	15 m/s ²
Maks. hız	0.5 m/s
Tekrarlama hassasiyeti	±0,015 mm
Devreye girme süresi	100%
Korozyon direnci sınıfı KBK	0 - korozyona maruziyet yok
LABS uygunluğu	VDMA24364 Zone III
Lityum-iyon bataryaların üretimi için uygunluk	Kütle oranı olarak %1'ten fazla bakır, çinko veya nikel içeren metaller kullanılmaz. Çeliklerdeki nikel, akımsız nikel kaplı yüzeyler, baskılı devre kartları, teller, elektrik konnektörleri ve bobinler dahil değildir
Temiz oda sınıfı	ISO 14644-1 uyarınca Sınıf 9
Ses basınç seviyesi	40 000007
Koruma türü	IP40
Ortam sıcaklığı	0 °C...50 °C
Dinamik taşıma katsayısı sabit yatak	3795 N
Dinamik taşıma katsayısı doğrusal kılavuz	2135 N
Bilyalı vida mil tahriki dinamik taşıma katsayısı	2000 N

Özellik	Değer
Maks. kuvvet Fy	991 N
Maks. kuvvet Fz	991 N
Maks. moment Mx	3.4 Nm
Maks. moment My	3.2 Nm
Maks. moment Mz	3.2 Nm
Tahrik milindeki maks. radyal kuvvet	75 N
Maks. besleme kuvveti Fx	60 N
Taşıma kapasitesi kılavuz değer, yatay	6 kg
Faydalı yük kılavuz değer, dikey	6 kg
Bilyalı vida mil tahriki statik taşıma katsayısı	3700 N
Doğrusal kılavuz statik taşıma katsayısı	3880 N
Metre strok başına kütle atalet momenti JH	0.04477 000018
Kg yük başına kütle atalet momenti JL	0.01621 000018
Kütle atalet momenti JO	0.00668 000018
Besleme sabiti	8 000058
Statik taşıma katsayısı sabit yatak	1792 N
Referans hizmet ömrü	5000 Km
Bakım aralığı	Ömür boyu yağlama
0 mm strokta hareketli kütle	149 Gram
10 mm strok başına hareketli kütle ek yük	12 Gram
Ürün ağırlığı	481 Gram
0 mm strokta temel ağırlık	331 Gram
10 mm strok başına ek ağırlık	30 Gram
Montaj türü	dişi diş ile merkezleme manşonlu aksesuarlarla silindir pim ile
Aktüatör arayüz kodu	V25
Malzeme hakkında not	RoHS uyumlu
Kızak kılavuzu malzemesi	Rulmanlı çelik
Kılavuz rayı malzemesi	Rulmanlı çelik
Gövde malzemesi	Dövme alüminyum alaşım, anodize
Boyunduruk plakası malzemesi	Dövme alüminyum alaşım
Piston mili malzemesi	yüksek alaşımlı paslanmaz çelik
Kızak malzemesi	Dövme alüminyum alaşım, anodize
Mil somunu malzemesi	Rulmanlı çelik
Mil malzemesi	Rulman çeliği