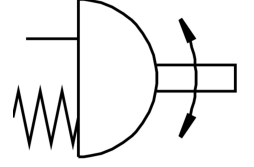
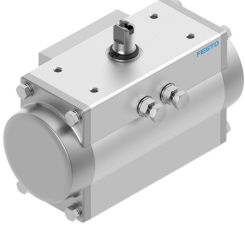


# Döner Silindirlçeyrek dönüslü aktüatör DFPD-20-RP-90-RS60-F03-R3-EP

FESTO

Ürün numarası: 8047647



## Veri sayfası

| Özellik   | Değer  |
|---|--|
| Aktüatör boyutu   | 20   |
| Flanş delik delme şablonu   | F03  |
| Dönüş açısı   | 90 drc   |
| 0°'de son konum ayar aralığı  | -5 drc...5 drc   |
| Nominal dönüş açısında ayar aralığı son konumu                          | -5 drc...5 drc   |
| Mil bağlantısı derinlik   | 10 mm  |
| Proses bileşenine standart bağlantı                                     | ISO 5211   |
| Montaj konumu   | herhangi bir   |
| Çalışma şekli   | tek etkili   |
| Tasarım   | Kremayer/pinyon  |
| Kapanma yönü  | sağdan kapanan   |
| Valf bağlantısı standarda uygundur                                      | VDI/VDE 3845 (NAMUR)   |
| Pozisyoner ve pozisyon sensörü için bağlantı noktası standarda uygundur | VDI/VDE 3845 boy AA 1  |
| VDMA 66413'e göre cihaz tipi  | Emniyet yapı parçası   |
| Güvenlik fonksiyonu   | Güvenlik işlevi, basınçlı hava kapatıldığında ve yay odasının havası alındığında tahrikin tanımlanan güvenli anahtarlama konumuna geçmesidir. Bu anahtarlama hareketi, yay düzeneğinin yay kuvveti ile gerçekleştirilir. |
| Safety Integrity Level (SIL)  | SIL 2'ye kadar düşük talep modu<br>yedekli bir mimaride SIL 3'e kadar<br>SIL 1'e kadar yüksek talep modu   |
| ISO 13849 ve IEC 61508'e (SIL) göre güvenlik işlevi sertifikalı         | Ürün, SRP/CS'de SIL 2 Düşük Talebe kadar kullanılabilir<br>Ürün, SRP/CS'de SIL 1 Yüksek Talebe kadar kullanılabilir<br>yedekli bir mimaride SIL 3'e kadar  |
| Çalışma basıncı   | 0.2 MPa...0.8 MPa<br>2 Bar...8 Bar<br>29 000032...116 000032   |
| Nominal çalışma basıncı   | 0.6 MPa<br>6 Bar<br>87 000032  |
| Denizcilik sınıflandırması  | bkz. sertifika   |
| CE işareti (bkz. Uygunluk Beyanı)                                       | AB patlamaya karşı koruma direktifine (ATEX) göre  |
| UKCA işareti (bkz. Uygunluk Beyanı)                                     | UK EX düzenlemelerine göre   |

| Özellik  | Değer   |
|--|---|
| AB dışında patlamaya karşı koruma onayı  | EPL Db (GB)<br>EPL GB (GB)  |
| Patlamaya karşı koruma   | Zone 1 (ATEX)<br>Bölge 1 (UKEX)<br>Zone 2 (ATEX)<br>Zone 21 (ATEX)<br>Bölge 21 (UKEX)<br>Zone 22 (ATEX)   |
| Sertifikayı düzenleyen kuruluş   | DNV TAP00001CE<br>TÜV Rheinland 968/V 1106.01/2023  |
| ATEX kategorisi, gaz   | II 2G   |
| ATEX kategorisi, toz   | II 2D   |
| Ex ateşleme koruma sınıfı  | Ex h IIC T4 Gb X  |
| Ex ateşleme koruma sınıfı, toz   | Ex h IIIC T105°C Db X   |
| Ex ortam sıcaklığı   | -20°C ≤ Ta ≤ +80°C  |
| İşletim ortamı   | ISO 8573-1:2010 [7:4:4] uyarınca basınçlı hava  |
| İşletim / kontrol ortamı hakkında not  | Çiylenme noktası ortam ve ortam sıcaklığının en az 10 °C altında<br>Yağlı işletim mümkün (diğer işletimde gerekli)  |
| Korozyon direnci sınıfı KBK  | 1 - korozyona düşük maruziyet   |
| LABS uygunluğu   | VDMA24364-B1/B2-L   |
| Depolama sıcaklığı   | -20 °C...60 °C  |
| Ortam sıcaklığı  | -20 °C...80 °C  |
| Nominal çalışma basıncında ve 0° dönüş açısında tork                                   | 14.7 Nm   |
| Nominal çalışma basıncında ve 90° dönüş açısında tork                                  | 7.6 Nm  |
| Tork hakkında not  | Tahrikin çalışma torku, bağlantı flanşı ve kaplinin boyutuna bağlı olarak<br>ISO 5211'de listelenen izin verilen maksimum torktan daha yüksek<br>olmamalıdır. |
| 0 ° dönüş açısında yay geri dönüş torku  | 7.2 Nm  |
| 90° dönüş açısında yay dönüş torku   | 14.3 Nm   |
| MTTFd  | 1126 yıl  |
| PFH  | 0.000000101   |
| PFD  | 0.00078   |
| 0,6 MPa'da (6 bar, 87 psi) çevrim başına hava tüketimi 0 ° -Nominal<br>dönüş açısı-0 ° | 0.8 l   |
| Ürün ağırlığı  | 1419 Gram   |
| Mil bağlantısı   | T9  |
| Pnömatik bağlantı  | G1/8  |
| Malzeme hakkında not   | RoHS uyumlu   |
| Bağlantı plakası malzemesi   | Dövme alüminyum alaşım, anodize   |
| Kapak malzemesi  | Alüminyum pres döküm, kaplamalı   |
| Sızdırmazlık elemanları malzemesi  | NBR   |
| Yay malzemesi  | yay çeliği  |
| Gövde malzemesi  | Dövme alüminyum alaşım, anodize   |
| Piston malzemesi   | Alüminyum pres döküm  |
| Yatak malzemesi  | POM   |
| Kam malzemesi  | yüksek alaşımli paslanmaz çelik   |
| Vida malzemesi   | yüksek alaşımli paslanmaz çelik   |
| Mil malzemesi  | yüksek alaşımli paslanmaz çelik   |