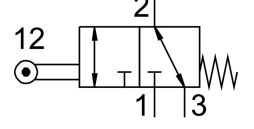


# Makaralı valf VMEF-RT-M32-M-G14

Ürün numarası: 8047095

FESTO



## Veri sayfası

Özellik	Değer
Valf fonksiyonu	3/2 tek bobinli
Çalıştırma türü	mekanik
Yapı genişliği	20 mm
Standart anma debisi	870 l/min
Pnömatik çalışma bağlantısı	G1/4
Çalışma basıncı	-0.095 MPa...1 MPa -0.95 Bar...10 Bar
Tasarım	Makara kolu Plaka yuvası
Geri alma türü	mekanik yay
Maks. strok limiti (sert)	6.3 mm
Nominal genişlik	6 mm
Uygulama notu	Sıkışma riski
Sızdırmazlık prensibi	yumuşak
Montaj konumu	herhangi bir
Kontrol türü	doğrudan
Akış yönü	tersine çevrilebilir
Örtüşme	Sıfır kapsama
Yandan çalıştırıldığında maks. çalışma hızı	1.4 m/s
Maks. anahtarlama frekansı	3 hz
Kam açısı	30 drc
Patlamaya karşı koruma	Zone 1 (ATEX) Zone 2 (ATEX) Zone 21 (ATEX) Zone 22 (ATEX)
İşletim ortamı	ISO 8573-1:2010 [7:-:-] uyarınca basınçlı hava
İşletim / kontrol ortamı hakkında not	Yağlı işletim mümkün (diğer işletimde gerekli)
Korozyon direnci sınıfı KBK	1 - korozyona düşük maruziyet
LABS uygunluğu	VDMA24364-B1/B2-L
Akışkan sıcaklığı	-10 °C...60 °C
Ortam sıcaklığı	-10 °C...60 °C
Ortam sıcaklığına ilişkin not	Isının aşınma üzerine etkisi
Çalıştırma kuvveti	35.2 N

<b>Özellik</b>	<b>Değer</b>
Ürün ağırlığı	204 Gram
Montaj türü	geçiş deliği ile
Pnömatik bağlantı 1	G1/4
Pnömatik bağlantı 2	G1/4
Pnömatik bağlantı 3	G1/4
Malzeme hakkında not	RoHS uyumlu
Aktüatör kafası malzemesi	Galvanize çelik
Sızdırmazlık elemanları malzemesi	NBR
Gövde malzemesi	Dövme alüminyum alaşım, anodize