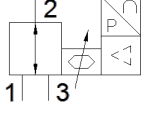
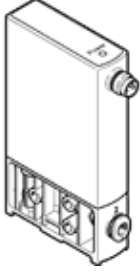


Oransal basınç regülatörü VEAA-L-3-D2-Q4-A4-1R1

Ürün numarası: 8046902

FESTO



Bilgi sayfası

Özellik	Değer
Valf fonksiyonu	3-yollu oransal basınç regülatörü
Kumanda şekli	direkt
Geriyeye dönme şekli	mekanik yay
Tetikleme şekli	elektriksel
Montaj pozisyonu	istenildiği gibi
Sızdırmazlık prensibi	yumuşak
Çevre sıcaklığı	0 ... 50 °C
Kullanım havası sıcaklığı	5 ... 50 °C
Depolama sıcaklığı	-20 ... 70 °C
Ölçüler W x L x H	15 mm x 54,5 mm x 85 mm
Pnömatik bağlantı 1	QS-4
Pnömatik bağlantı 2	QS-4
Pnömatik bağlantı 3	QS-4
Malzeme, sızdırmazlık elemanları	NBR
Bağlantı şekli	geçiş delikli Aksesuarlı Seçenekler:
Besleme basıncı 1 MPa	0 ... 1,1 MPa
Giriş basıncı	0 ... 11 bar
Besleme basıncı 1 psi	0 ... 159,5 psi
Çıkış basıncı 2	0,001 ... 0,2 MPa 0,01 ... 2 bar 0,145 ... 29 psi
Standart nominal debi	≥ 7 l/min
Standart nominal debi miktarı 2-3	≥ 3 l/min
Doğrusallık hatası, FS	0,5 %
± %FS cinsinden tekraralama hassasiyeti	0,4 %FS
Histeresis FS	0,25 %FS
Sıcaklık katsayısı	0,05 %/K
Oda sıcaklığında ± %FS olarak mutlak doğruluk	0,75 %FS
Ürün ağırlığı	55 g
Kullanım havası	ISO8573-1:2010'a uygun basınçlı hava [7:4:4] Asal gazlar
Çalışma ve pilot ortam hakkında açıklama	Yağlamalı operasyon mümkün değil
Koruma sınıfı	IP65
Müsaade edilebilirlik	RCM Mark
KC işareti	KC-EMV
CE işareti (bkz. uygunluk beyanı)	EMC için EU yönetmeliğine uygun EU-RoHS-RL uyarınca
UKCA işareti (bkz. Uygunluk Beyanı)	Elektromanyetik uyumluluk için UK talimatlarına göre UK RoHS talimatlarına göre
Malzeme hakkında not	RoHS'a uygun
PWIS uygunluğu	VDMA24364 Zon III
Korozyona karşı dayanıklılık sınıfı KBK	2 - Ortalama paslanma
Çalışma gerilimi aralığı DC	19 ... 29 V
Nominal çalışma gerilimi DC	24 V

Özellik	Değer
Geriyə kalan dalgalanma	10 %
Ayar noktası	4 - 20 mA
Sinyal aralığı, analog çıkış	4 - 20 mA
Doğruluk drecesi, analog çıkış FS	2 %FS
Maksimum elektrik güç tüketimi	1 W
Kutup korumalı	bütün elektriksel bağlantılar için
Kısa devre korumalı	bütün elektriksel bağlantılar için
Emniyet açıklamaları	Güvenlik ayarı VEAA/VEAB
Gösterge tipi	LED
Elektriksel bağlantı	4-pinli M8x1 Erkek soket EN 60947-5-2' ye göre
Malzeme, muhafaza	PA-kuvvetlendirilmiş