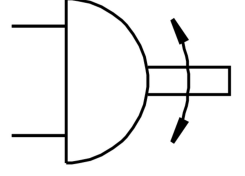
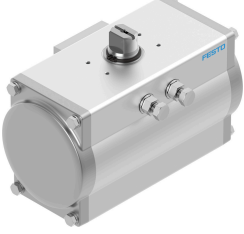


# Döner Silindirlçeyrek dönüslü aktüatör DFPD-240-

Ürün numarası: 8042190

FESTO



## Veri sayfası

| Özellik   | Değer   |
|---|---|
| Aktüatör boyutu   | 240   |
| Flanş delik delme şablonu   | F10<br>F0710  |
| Dönüş açısı   | 90 drc...180 drc  |
| 0°'de son konum ayar aralığı  | -5 drc...5 drc  |
| Nominal dönüş açısında ayar aralığı son konumu                          | -5 drc...5 drc  |
| Mil bağlantısı derinlik   | 24 mm   |
| Proses bileşenine standart bağlantı                                     | ISO 5211  |
| Montaj konumu   | herhangi bir  |
| Çalışma şekli   | çift etkili<br>tek etkili   |
| Tasarım   | Kremayer/pinyon   |
| Kapanma yönü  | sağdan kapanan<br>soldan kapanan  |
| Valf bağlantısı standarda uygundur                                      | VDI/VDE 3845 (NAMUR)  |
| Pozisyoner ve pozisyon sensörü için bağlantı noktası standarda uygundur | VDI/VDE 3845 boy AA 2   |
| Safety Integrity Level (SIL)  | SIL 2'ye kadar düşük talep modu<br>yedekli bir mimaride SIL 3'e kadar<br>SIL 1'e kadar yüksek talep modu  |
| ISO 13849 ve IEC 61508'e (SIL) göre güvenlik işlevi sertifikalı         | Ürün, SRP/CS'de SIL 2 Düşük Talebe kadar kullanılabilir<br>Ürün, SRP/CS'de SIL 1 Yüksek Talebe kadar kullanılabilir<br>yedekli bir mimaride SIL 3'e kadar |
| Çalışma basıncı   | 2 Bar...8 Bar   |
| Nominal çalışma basıncı   | 2 Bar...6 Bar   |
| Denizcilik sınıflandırması  | bkz. sertifika  |
| CE işareti (bkz. Uygunluk Beyanı)                                       | AB patlamaya karşı koruma direktifine (ATEX) göre   |
| UKCA işareti (bkz. Uygunluk Beyanı)                                     | UK EX düzenlemelerine göre  |
| AB dışında patlamaya karşı koruma onayı                                 | EPL Db (GB)<br>EPL GB (GB)  |

| Özellik   | Değer  |
|---|--|
| Patlamaya karşı koruma  | Zone 1 (ATEX)<br>Bölge 1 (UKEX)<br>Zone 2 (ATEX)<br>Zone 21 (ATEX)<br>Bölge 21 (UKEX)<br>Zone 22 (ATEX)  |
| Sertifikayı düzenleyen kuruluş  | DNV TAP00001CE<br>TÜV Rheinland 968/V 1106.01/2023   |
| ATEX kategorisi, gaz  | II 2G  |
| ATEX kategorisi, toz  | II 2D  |
| Ex ateşleme koruma sınıfı   | Ex h IIC T3 Gb X<br>Ex h IIC T4 Gb X<br>Ex h IIC T6 Gb X   |
| Ex ateşleme koruma sınıfı, toz  | Ex h IIIC T105°C Db X<br>Ex h IIIC T175°C Db X<br>Ex h IIIC T85°C Db X   |
| Ex ortam sıcaklığı  | -20°C ≤ Ta ≤ +80°C<br>-50 °C ≤ Ta ≤ + 60 °C<br>0°C ≤ Ta ≤ +150°C   |
| İşletim ortamı  | ISO 8573-1:2010 [7:4:4] uyarınca basınçlı hava   |
| İşletim / kontrol ortamı hakkında not   | Çiilenme noktası ortam ve ortam sıcaklığının en az 10 °C altında<br>Yağlı işletim mümkün (diğer işletimde gerekli)   |
| Korozyon direnci sınıfı KBK   | 1 - korozyona düşük maruziyet  |
| LABS uygunluğu  | VDMA24364-B1/B2-L<br>VDMA24364 Zone III  |
| Depolama sıcaklığı  | -20 °C...60 °C   |
| Ortam sıcaklığı   | -50 °C...150 °C  |
| Nominal çalışma basıncında ve 0° dönüş açısında tork                                | 57.2 Nm...234.3 Nm   |
| Nominal çalışma basıncında ve 90° dönüş açısında tork                               | 29.8 Nm...234.3 Nm   |
| Tork hakkında not   | Tahrikin çalışma torku, bağlantı flanşı ve kaplinin boyutuna bağlı olarak<br>ISO 5211 'de listelenen izin verilen maksimum torktan daha yüksek<br>olmamalıdır. |
| 0 ° dönüş açısında yay geri dönüş torku   | 28 Nm...84 Nm  |
| 90° dönüş açısında yay dönüş torku  | 55.4 Nm...166.1 Nm   |
| 0,6 MPa'da (6 bar, 87 psi) çevrim başına hava tüketimi 0 ° -Nominal dönüş açısı-0 ° | 8.6 l...26.6 l   |
| Ürün ağırlığı   | 7611 Gram...12549 Gram   |
| Mil bağlantısı  | T22  |
| Pnömatik bağlantı   | G1/4<br>1/4 NPT  |
| Malzeme hakkında not  | RoHS uyumlu  |
| Bağlantı plakası malzemesi  | Dövme alüminyum alaşım, anodize  |
| Kapak malzemesi   | Alüminyum pres döküm, kaplamalı  |
| Sızdırmazlık elemanları malzemesi   | FPM<br>FVMQ<br>NBR   |
| Yay malzemesi   | yay çeliği   |
| Gövde malzemesi   | Dövme alüminyum alaşım, anodize  |
| Piston malzemesi  | Alüminyum pres döküm   |
| Yatak malzemesi   | POM<br>PPS takviyeli   |
| Kam malzemesi   | Çelik<br>yüksek alaşımli paslanmaz çelik   |
| Vida malzemesi  | yüksek alaşımli paslanmaz çelik  |
| Mil malzemesi   | Çelik, nikel kaplama<br>yüksek alaşımli paslanmaz çelik  |