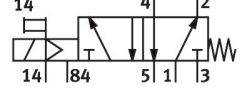


Solenoid valf

VUVS-LT30-M52-MZD-G38-F8

Ürün numarası: 8036687

FESTO



Veri sayfası

Özellik	Değer
Valf fonksiyonu	5/2 tek bobinli
Çalıştırma türü	elektrikli
Valf boyutu	31 mm
Standart nominal debi (DIN 1343'e göre normalleştirilmiş)	1800 l/dak
Pnömatik çalışma bağlantısı	G3/8
Çalışma gerilimi	bobin aracılığıyla, ayrıca sipariş edilmelidir
Çalışma basıncı	0.25 MPa...1 MPa 2.5 bar...10 bar
Tasarım	Plaka yuvası
Geri alma türü	mekanik yay
Ruhsat	c UL us - Tanınan (OL)
Nominal genişlik	8.1 mm
Hava tahliye fonksiyonu	kısılabılır
Sızdırmazlık prensibi	yumuşak
Montaj konumu	herhangi bir
Manuel kumanda	kilitlemeli basmalı
Kontrol türü	pilot kumandalı
Pilot hava beslemesi	harici
Akış yönü	tersine çevrilemez
Örtüşme	negatif kapsama
Kontrol basıncı	0.25 MPa...1 MPa 2.5 bar...10 bar
b değeri	0.3
C değeri	9.9 l/sbar
Kapama anahtarlama süresi	26 ms
Açma anahtarlama süresi	17 ms
0 sinyalinde maks. pozitif test pılsı	2000 µs
1 sinyalide maks. negatif test pılsı	3600 µs
Bobin karakteristik değeri	Bkz. ayrı olarak sipariş edilecek bobin
İşletim ortamı	ISO 8573-1:2010 [7:4:4] uyarınca basınçlı hava
İşletim / kontrol ortamı hakkında not	Yağlı işletim mümkün (diğer işletimde gerekli)

Özellik	Değer
Osilasyon direnci	FN 942017-4 ve EN 60068-2-6 uyarınca şiddet seviyesi 2 ile nakliye uygulama testi
Şok direnci	FN 942017-5 ve EN 60068-2-27'ye göre şiddet seviyesi 2 ile şok testi
Korozyon direnci sınıfı KBK	2 - orta derece korozyona maruziyet
LABS uygunluğu	VDMA24364-B1/B2-L
Temiz oda sınıfı	ISO 14644-1 uyarınca Sınıf 6
Akışkan sıcaklığı	-10 °C...60 °C
Kontrol ortamı	ISO 8573-1:2010 [7:4:4] uyarınca basınçlı hava
Ortam sıcaklığı	-10 °C...60 °C
Ürün ağırlığı	432 g
Montaj türü	isteğe bağlı olarak: Terminal şeridina geçiş deliği ile
Havalandırma açıklığı bağlantı	toplanmadı
Kontrol tahliye havası bağlantısı 84	M5
Kontrol havası bağlantısı 14	G1/8
Pnömatik bağlantı 1	G3/8
Pnömatik bağlantı 2	G3/8
Pnömatik bağlantı 3	G3/8
Pnömatik bağlantı 4	G3/8
Pnömatik bağlantı 5	G3/8
Malzeme hakkında not	RoHS uyumlu
Sızdırmazlık elemanları malzemesi	HNBR NBR TPE-U(PU)
Gövde malzemesi	Alüminyum döküm, boyalı
Piston sürgüsü malzemesi	POM
Vida malzemesi	Çelik, galvanize