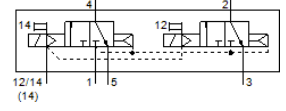
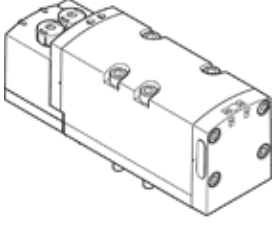


# Solenoid valf

## VSVA-B-T32C-AZH-D2-1T1L

Ürün numarası: 8034976

FESTO



## Bilgi sayfası

| Özellik   | Değer   |
|---|---|
| Valf fonksiyonu                                 | 2x3/2 kapalı, tek durumlu   |
| Tetikleme şekli                                 | elektriksel   |
| Genişlik  | 52 mm   |
| Standart nominal debi                           | 2.400 l/min   |
| Mpa işletim basıncı                             | 0,3 ... 1 MPa   |
| Çalışma basıncı                                 | 3 ... 10 bar  |
| Tasarım yapısı                                  | Piston sürgüsü  |
| Müsaade edilebilirlik                           | c UL us - Recognized (OL)   |
| KC işareti                                      | KC-EMV  |
| CE işareti (bkz. uygunluk beyanı)               | EMC için EU yönetmeliğine uygun   |
| Koruma sınıfı                                   | IP65<br>NEMA 4  |
| Valf dilimi genişliği                           | 59 mm   |
| Egzost hava fonksiyonu                          | kısılabilir<br>kısmı plakası üzerinden<br>tekli bağlantı plakası üzerinden                |
| Sızdırmazlık prensibi                           | yumuşak   |
| Montaj pozisyonu                                | istenildiği gibi  |
| Uygun olduğu standart                           | ISO 5599-2  |
| Yardımcı el kumanda                             | İtme  |
| Kumanda şekli                                   | Pilotlu   |
| Pilot basıncı beslemesi                         | harici  |
| Akış yönü                                       | tek yönlü   |
| Sinyal durum göstergesi                         | LED   |
| Pilot basıncı MPa                               | 0,3 ... 1 MPa   |
| Pilot basıncı                                   | 3 ... 10 bar  |
| Valf debi miktarı                               | 3.000 l/min   |
| Münferit bağlantı pleytindeki valf debi miktarı | 2.600 l/min   |
| Pnömatik bağlantılı valf debi miktarı           | 2.400 l/min   |
| Kapama süresi                                   | 35 ms   |
| Kapama süresi                                   |   |
| Açma süresi                                     | 20 ms   |
| Anahtarlama zamanı                              | 100 %   |
| Lojik 0 ile maks. pozitif test palsı            | 1.000 µs  |
| Lojik 1 ile maks. negatif test palsı            | 3.500 µs  |
| Her bir bobin için nominal işletme voltajı      | 30 ms'ye kadar 165 mA   |
| Voltaj düşüşlerindeki nominal akım              | 30 ms sonra 35 mA   |
| Karakteristik bobin değerleri                   | 24 V DC: 4.6 W  |
| Aşırı gerilim dayanımı                          | 2,5 kV  |
| Kirlilik sınıfı                                 | 3   |
| Müsaade edilir gerilim salınımı                 | +/- 10 %  |
| Kullanım havası                                 | ISO8573-1:2010'a uygun basınçlı hava [7:4:4]  |
| Çalışma ve pilot ortam hakkında açıklama        | Yağlamalı operasyon mümkün (diğer işlemler için gerekli)                                  |
| Titreşim direnci                                | FN 942017-4 ve EN 60068-2-6'ya uygun olarak sertlik seviyesi 2'de taşıma uygulaması testi |
| Darbe direnci                                   | FN 942017-5 ve EN 60068-2-27'ya uygun zorluk derecesi 2 olan şok testi                    |

| Özellik                                 | Değer   |
|---|---|
| Korozyona karşı dayanıklılık sınıfı KBK | 0 - Paslanma yok  |
| PWIS uygunluğu                          | VDMA24364-B1/B2-L                                       |
| Kullanım havası sıcaklığı               | -5 ... 50 °C  |
| Relatif hava nemi                       | 0 - 90 %  |
| Çevre sıcaklığı                         | -5 ... 50 °C  |
| Ürün ağırlığı                           | 740 g   |
| Elektriksel bağlantı                    | Plug-in<br>EN 5599-2'ye uygun                           |
| Bağlantı şekli                          | Bağlantı pleyti üzerine                                 |
| Yardımcı pilot hava bağlantısı 12/14    | ISO 5599-2'e uygun bağlantı plaka ölçüsü 2              |
| Pilot egzost bağlantısı 82/84           | Seçenekler:<br>Standart olarak kanallı değil<br>Kanallı |
| Pnömatik bağlantı 1                     | ISO 5599-2'e uygun bağlantı plaka ölçüsü 2              |
| Pnömatik bağlantı 2                     | ISO 5599-2'e uygun bağlantı plaka ölçüsü 2              |
| Pnömatik bağlantı 3                     | ISO 5599-2'e uygun bağlantı plaka ölçüsü 2              |
| Pnömatik bağlantı 4                     | ISO 5599-2'e uygun bağlantı plaka ölçüsü 2              |
| Pnömatik bağlantı 5                     | ISO 5599-2'e uygun bağlantı plaka ölçüsü 2              |
| Malzeme hakkında not                    | RoHS'a uygun  |
| Malzeme, sızdırmazlık elemanları        | FPM<br>HNBR<br>NBR                                      |
| Malzeme, muhafaza                       | Alüminyum pres döküm<br>PA                              |
| Malzeme, vidalar                        | Galvanizli çelik  |