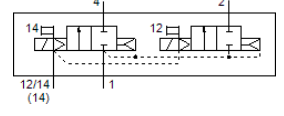
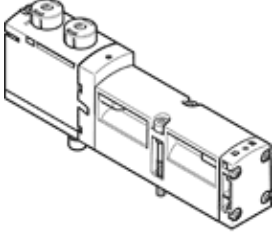


Solenoid valf

VSVA-B-T22C-AZH-A1-1T1L

Ürün numarası: 8033055

FESTO



Bilgi sayfası

Özellik	Değer
Valf fonksiyonu	2x/2 kapalı, tek durumlu
Tetikleme şekli	elektriksel
Genişlik	26 mm
Standart nominal debi	1.000 l/min
Mpa işletim basıncı	0,3 ... 1 MPa
Çalışma basıncı	3 ... 10 bar
Tasarım yapısı	Piston sürgüsü
Geriye dönme şekli	Hava yayı
Müsaade edilebilirlik	c UL us - Recognized (OL)
Koruma sınıfı	IP65 NEMA 4
Egzost hava fonksiyonu	kısılabilir tekli bağlantı plakası üzerinden
Sızdırmazlık prensibi	yumuşak
Montaj pozisyonu	istenildiği gibi
Yardımcı el kumanda	İtme
Kumanda şekli	Pilotlu
Pilot basıncı beslemesi	harici dahili
Akış yönü	tek yönlü
Geçiş	Pozitif geçiş
Sinyal durum göstergesi	LED
Pilot basıncı MPa	0,3 ... 1 MPa
Pilot basıncı	3 ... 10 bar
Valf debi miktarı	1.350 l/min
Münferit bağlantı pleytindeki valf debi miktarı	1.100 l/min
Pnömatik bağlanmış valfin optimize edilmiş debi miktarı	1.300 l/min
Pnömatik bağlantılı valf debi miktarı	1.000 l/min
Kapama süresi	38 ms
Kapama süresi	
Açma süresi	20 ms
Anahtarlama zamanı	100 %
Lojik 0 ile maks. pozitif test palsı	1.500 µs
Lojik 1 ile maks. negatif test palsı	1.200 µs
Maksimum akım sarfiyatı	60 mA
Nominal çalışma gerilimi DC	24 V
Karakteristik bobin değerleri	24 V DC: 1.3 W
Aşırı gerilim dayanımı	2,5 kV
Kirlilik sınıfı	3
Müsaade edilir gerilim salınımı	+/- 10 %
Kullanım havası	ISO8573-1:2010'a uygun basınçlı hava [7:4:4]
Çalışma ve pilot ortam hakkında açıklama	Yağlamalı operasyon mümkün (diğer işlemler için gerekli)
Titreşim direnci	FN 942017-4 ve EN 60068-2-6'ya uygun olarak sertlik seviyesi 2'de taşıma uygulaması testi
Darbe direnci	FN 942017-5 ve EN 60068-2-27'ya uygun zorluk derecesi 2 olan şok testi
Korozyona karşı dayanıklılık sınıfı KBK	0 - Paslanma yok

Özellik	Değer
PWIS uygunluğu	VDMA24364-B1/B2-L
Relatif hava nemi	0 - 90 %
Kullanım havası	ISO8573-1:2010'a uygun basınçlı hava [7:4:4]
Çevre sıcaklığı	-5 ... 50 °C
Ürün ağırlığı	335 g
Elektriksel bağlantı	Plug-in EN 15407-2'ye uygun
Bağlantı şekli	Bağlantı pleyti üzerine
Yardımcı pilot hava bağlantısı 12/14	Manifold bloğu, ISO 15407-2'ye uygun olarak 26 mm ölçüsünde
Pilot egzost bağlantısı 82/84	Seçenekler: Standart olarak kanallı değil Kanallı
Pnömatik bağlantı 1	Manifold bloğu, ISO 15407-2'ye uygun olarak 26 mm ölçüsünde
Pnömatik bağlantı 2	Manifold bloğu, ISO 15407-2'ye uygun olarak 26 mm ölçüsünde
Pnömatik bağlantı 3	Manifold bloğu, ISO 15407-2'ye uygun olarak 26 mm ölçüsünde
Pnömatik bağlantı 4	Manifold bloğu, ISO 15407-2'ye uygun olarak 26 mm ölçüsünde
Pnömatik bağlantı 5	Manifold bloğu, ISO 15407-2'ye uygun olarak 26 mm ölçüsünde
Malzeme hakkında not	RoHS'a uygun
Malzeme, sızdırmazlık elemanları	FPM HNBR NBR
Malzeme, muhafaza	Alüminyum pres döküm PA
Malzeme, vidalar	Galvanizli çelik