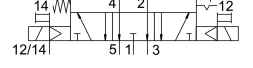
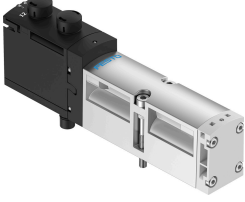


# Solenoid valf VSVA-B-P53ED-ZH-A1-1T1L

Ürün numarası: 8033051

FESTO



## Veri sayfası

Özellik	Değer
Valf fonksiyonu	5/3 tahliye edilmiş
Çalıştırma türü	elektrikli
Yapı genişliği	26 mm
Standart anma debisi	1000 l/min
Pnömatik çalışma bağlantısı	ISO 15407-2'ye göre 26 mm bağlantı plakası boyutu G1/4
Çalışma gerilimi	24V DC
Çalışma basıncı	-0.09 MPa...1 MPa -0.9 Bar...10 Bar
Tasarım	Piston sürgüsü
Geri alma türü	mekanik yay elektriksel kontrol
Koruma türü	IP65 NEMA 4
Nominal genişlik	9 mm
Hava tahliye fonksiyonu	kısılabilir kısmı plakası aracılığıyla tekli bağlantı plakası üzerinden
Sızdırmazlık prensibi	yumuşak
Montaj konumu	herhangi bir
Manuel kumanda	basmalı
Kontrol türü	pilot kumandalı
Pilot hava beslemesi	harici
Akış yönü	tersine çevrilemez
Örtüşme	pozitif kapsama
Sinyal durumu göstergesi	LED
Kontrol basıncı	0.3 MPa...1 MPa 3 Bar...10 Bar
Akış valf	1400 l/min
Tekli bağlantı plakası üzerinde valf debisi	1200 l/min
Valf akışı, pnömatik olarak bağlantılı, akış optimizasyonlu	1350 l/min
Valf akışı, pnömatik olarak bağlantılı	1000 l/min
simetrik olmayan kapama anahtarlama süresi	Kontrol tarafı 12 için 49 ms

Özellik	Değer
simetrik olmayan açma anahtarlama süresi	Kontrol tarafı 12 için 22 ms Kontrol tarafı 14 için 9 ms
Devreye girme süresi	100%
0 sinyalinde maks. pozitif test palsı	1200 µs
1 sinyalinde maks. negatif test palsı	1100 µs
Maks. akım tüketimi	72 mA
Nominal çalışma gerilimi DC	24 V
Bobin karakteristik değerleri	24 V DC: 1,6 W
Aşırı gerilim direnci	2.5 kV
Kirlenme derecesi	3
İzin verilen gerilim dalgalanmaları	+/- 10%
İşletim ortamı	ISO 8573-1:2010 [7:4:4] uyarınca basınçlı hava
İşletim / kontrol ortamı hakkında not	Yağlı işletim mümkün (diğer işletimde gerekli)
Osilasyon direnci	FN 942017-4 ve EN 60068-2-6 uyarınca şiddet seviyesi 2 ile nakliye uygulama testi
Şok direnci	FN 942017-5 ve EN 60068-2-27'ye göre şiddet seviyesi 2 ile şok testi
Korozyon direnci sınıfı KBK	0 - korozyona maruziyet yok
LABS uygunluğu	VDMA24364-B1/B2-L
Akışkan sıcaklığı	-5 °C...50 °C
Bağıl nem	% 0 - 90
Ses basınç seviyesi	85 000007
Ortam sıcaklığı	-5 °C...50 °C
Valf montajı için maksimum sıkma torku	1.8 Nm...2.2 Nm
Ürün ağırlığı	291 Gram
Elektrik bağlantısı	4 kutuplu Soket ISO 15407-2'ye göre
Montaj türü	bağlantı plakasında
Kontrol havası bağlantısı 12/14	ISO 15407-2'ye göre 26 mm bağlantı plakası boyutu
Kontrol tahliye havası bağlantısı 82/84	toplandı standarda göre toplanmamış isteğe bağlı olarak:
Pnömatik bağlantı 1	ISO 15407-2'ye göre 26 mm bağlantı plakası boyutu
Pnömatik bağlantı 2	ISO 15407-2'ye göre 26 mm bağlantı plakası boyutu
Pnömatik bağlantı 3	ISO 15407-2'ye göre 26 mm bağlantı plakası boyutu
Pnömatik bağlantı 4	ISO 15407-2'ye göre 26 mm bağlantı plakası boyutu
Pnömatik bağlantı 5	Bağlantı plakası boyutu 26 mm, ISO 15407-2'e göre
Malzeme hakkında not	RoHS uyumlu
Sızdırmazlık elemanları malzemesi	FPM HNBR NBR
Gövde malzemesi	Alüminyum pres döküm PA
Vida malzemesi	Çelik, galvanize