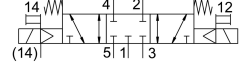
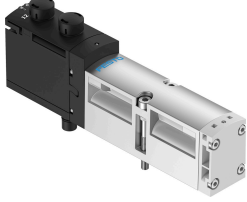


Solenoid valf VSVA-B-P53C-ZTR-A1-1T1L

Ürün numarası: 8033025

FESTO



Veri sayfası

Özellik	Değer
Valf fonksiyonu	5/3 kapalı
Çalıştırma türü	elektrikli
Yapı genişliği	26 mm
Standart anma debisi	1000 l/min
Pnömatik çalışma bağlantısı	Bağlantı plakası boyutu 26 mm, ISO 15407-1'e göre VDMA 24563'e göre bağlantı plakası boyutu 01 G1/4
Çalışma gerilimi	24V DC
Çalışma basıncı	-0.09 MPa...1 MPa -0.9 Bar...10 Bar
Tasarım	Piston sürgüsü
Ruhsat	c UL us - Tanınan (OL)
Koruma türü	IP65 NEMA 4
Hava tahliye fonksiyonu	kısılabilir kısa plakası aracılığıyla tekli bağlantı plakası üzerinden
Sızdırmazlık prensibi	yumuşak
Montaj konumu	herhangi bir
Manuel kumanda	aksesuarlarla geçmeli basmalı
Kontrol türü	pilot kumandalı
Pilot hava beslemesi	harici dahili
Akış yönü	herhangi bir
Örtüşme	pozitif kapsama
Sinyal durumu göstergesi	LED
Kontrol basıncı	0.3 MPa...1 MPa 3 Bar...10 Bar
Akış valf	1400 l/min
Tekli bağlantı plakası üzerinde valf debisi	1200 l/min
Valf akışı, pnömatik olarak bağlantılı, akış optimizasyonlu	1350 l/min
Valf akışı, pnömatik olarak bağlantılı	1000 l/min
Kapama anahtarlama süresi	65 ms

Özellik	Değer
Açma anahtarlama süresi	22 ms
Devreye girme süresi	100%
0 sinyalinde maks. pozitif test palsı	1200 µs
1 sinyalinde maks. negatif test palsı	1100 µs
Maks. akım tüketimi	72 mA
Nominal çalışma gerilimi DC	24 V
Bobin karakteristik değerleri	24 V DC: 1,6 W
Aşırı gerilim direnci	2,5 kV
Kirlenme derecesi	3
İzin verilen gerilim dalgalanmaları	+/- 10%
İşletim ortamı	ISO 8573-1:2010 [7:4:4] uyarınca basınçlı hava
İşletim / kontrol ortamı hakkında not	Yağlı işletim mümkün (diğer işletimde gerekli)
Osilasyon direnci	FN 942017-4 ve EN 60068-2-6 uyarınca şiddet seviyesi 2 ile nakliye uygulama testi
Şok direnci	FN 942017-5 ve EN 60068-2-27'ye göre şiddet seviyesi 2 ile şok testi
Korozyon direnci sınıfı KBK	0 - korozyona maruziyet yok
LABS uygunluğu	VDMA24364-B1/B2-L
Bağıl nem	% 0 - 90
Kontrol ortamı	ISO 8573-1:2010 [7:4:4] uyarınca basınçlı hava
Ortam sıcaklığı	-5 °C...50 °C
Ürün ağırlığı	320 Gram
Elektrik bağlantısı	Eklenti ISO 15407-2'ye göre
Montaj türü	bağlantı plakasında
Kontrol havası bağlantısı 12/14	ISO 15407-2'ye göre 26 mm bağlantı plakası boyutu
Kontrol tahliye havası bağlantısı 82/84	toplandı standarda göre toplanmamış isteğe bağlı olarak:
Pnömatik bağlantı 1	ISO 15407-2'ye göre 26 mm bağlantı plakası boyutu
Pnömatik bağlantı 2	ISO 15407-2'ye göre 26 mm bağlantı plakası boyutu
Pnömatik bağlantı 3	ISO 15407-2'ye göre 26 mm bağlantı plakası boyutu
Pnömatik bağlantı 4	ISO 15407-2'ye göre 26 mm bağlantı plakası boyutu
Pnömatik bağlantı 5	Bağlantı plakası boyutu 26 mm, ISO 15407-2'e göre
Malzeme hakkında not	RoHS uyumlu
Sızdırmazlık elemanları malzemesi	FPM HNBR NBR
Gövde malzemesi	Alüminyum pres döküm PA
Vida malzemesi	Çelik, galvanize