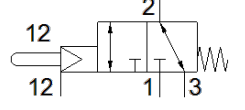
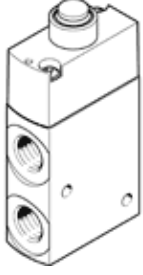


Pim aktüatörlü valf

VMEF-STCZ-M32-M-N14

Ürün numarası: 8031338

FESTO



Bilgi sayfası

| Özellik | Değer |
|--|--|
| Valf fonksiyonu | 3/2 kapalı, tek durumlu |
| Tetikleme şekli | mekanik |
| Genişlik | 20 mm |
| Standart nominal debi | 870 l/min |
| Mpa işletim basıncı | -0,095 ... 1 MPa |
| Çalışma basıncı | -0,95 ... 10 bar |
| Tasarım yapısı | Popet oturtmalı |
| Geriye dönme şekli | mekanik yay |
| Nominal genişlik | 6 mm |
| Kullanım talimatları | Mekanik durdurucu olarak kullanılmaz |
| Sızdırmazlık prensibi | yumuşak |
| Montaj pozisyonu | istenildiği gibi |
| Kumanda şekli | Pilotlu |
| Pilot basıncı beslemesi | harici |
| Akış yönü | çift yönlü |
| Geçiş | Sıfır örtüşme |
| Pilot basıncı MPa | 0,3 ... 1 MPa |
| Pilot basıncı | 3 ... 10 bar |
| | 43,5 ... 145 psi |
| Max. Anahtarlama frekansı | 3 Hz |
| Kullanım havası | ISO8573-1:2010'a uygun basınçlı hava [7:...] |
| Çalışma ve pilot ortam hakkında açıklama | Yağlamalı operasyon mümkün (diğer işlemler için gerekli) |
| Korozyona karşı dayanıklılık sınıfı KBK | 2 - Ortalama paslanma |
| PWIS uygunluğu | VDMA24364-B1/B2-L |
| Kullanım havası sıcaklığı | -10 ... 60 °C |
| Çevre sıcaklığı | -10 ... 60 °C |
| Tetikleme kuvveti | 14 N |
| Ürün ağırlığı | 124 g |
| Bağlantı şekli | geçiş delikli |
| Yardımcı pilot hava bağlantısı 12/14 | M5 |
| Pnömatik bağlantı 1 | 1/4 NPT |
| Pnömatik bağlantı 2 | 1/4 NPT |
| Pnömatik bağlantı 3 | 1/4 NPT |
| Malzeme hakkında not | RoHS'a uygun |
| Malzeme, kapak | PA-kuvvetlendirilmiş |
| Malzeme, sızdırmazlık elemanları | NBR |
| Malzeme, muhafaza | İşlenebilir alüminyum alaşım, eloksallı |