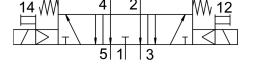
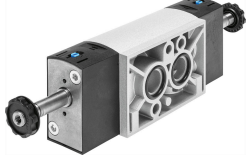


Solenoid valf VSNC

Ürün numarası: 8026033

FESTO



Veri sayfası

Özellik	Değer
Valf fonksiyonu	5/2 çift bobinli 5/2 veya 3/2 dönüştürülebilir 5/3 basınçlandırılmış 5/3 tahliye edilmiş 5/3 kapalı
Çalıştırma türü	elektrikli
Standart anma debisi	800 l/min...1350 l/min
Çalışma basıncı	1.5 Bar...10 Bar
Tasarım	Piston sürgüsü Plaka yuvası
Geri alma türü	mekanik yay
Ruhsat	c UL us - Tanınan (OL)
CE işareti (bkz. Uygunluk Beyanı)	AB patlamaya karşı koruma direktifine (ATEX) göre AB düşük gerilim yönergesine göre
Koruma türü	IP65 IP66 IP67 soketli IEC 60529'a göre
Hava tahliye fonksiyonu	kısımlabilir
Sızdırmazlık prensibi	yumuşak
Montaj konumu	herhangi bir
Karşılık geldiği norm	VDI/VDE 3845 (NAMUR)
Manuel kumanda	kilitlemeli yok basmalı üzeri örtülü
Kontrol türü	pilot kumandalı
Pilot hava beslemesi	dahili
Akış yönü	tersine çevrilemez
Örtüşme	pozitif kapsama negatif kapsama
b değeri	0.4 ...0.5
C değeri	2.1 000022...5.6 000022
Standart anma debisi, tahliye havası geri yönlendirme 4->3	110 l/min

Özellik	Değer
Kapama anahtarlama süresi	6 ms...120 ms
Açma anahtarlama süresi	4 ms...35 ms
Değiştirme anahtarlama süresi	2 ms...55 ms
Devreye girme süresi	100%
Bobin karakteristik değerleri	110/120 V AC: 50/60 Hz, başlatma gücü 2,7 VA, tutma gücü 1,9 VA 110/120 V AC: 50/60 Hz, alma gücü 4,4 VA, tutma gücü 3,3 VA 110/120 V AC: 50/60 Hz, başlatma gücü 5,2 VA, tutma gücü 3,1 VA 110/120 V AC: 50/60 Hz, başlatma gücü 6,9 VA, tutma gücü 3,1 VA 110 V AC: 50/60 Hz, toplama gücü 7,7 VA, tutma gücü 3,8 VA 120 V AC: 60 Hz, toplama gücü 10,0 VA, tutma gücü 6,8 VA 12 V DC: 2,8 W 12 V DC: 3,4 W 230/240 V AC: 50/60 Hz, toplama gücü 3,9 VA, tutma gücü 2,8 VA 230/240 V AC: 50/60 Hz, toplama gücü 5,8 VA, tutma gücü 4,6 VA
İşletim ortamı	ISO 8573-1:2010 [7:4:4] uyarınca basınçlı hava
Korozyon direnci sınıfı KBK	2 - orta derece korozyona maruziyet
Akışkan sıcaklığı	-20 °C...60 °C
Ortam sıcaklığı	-20 °C...60 °C
Ürün ağırlığı	335 Gram...685 Gram
Elektrik bağlantısı	3 kutuplu A formu B formu Kablo rakoru M20x1,5 M12x1, EN 61076-2-101'e göre A kodlu Soket EN 175301-803 uyarınca endüstri standardına göre (11 mm)
Montaj türü	geçiş deliği ile
Pnömatik bağlantı 1	G1/4 1/4 NPT QS-6 QS-8 QS-10 QS-1/4 QS-5/16 QS-3/8
Pnömatik bağlantı 2	NAMUR bağlantı şeması
Pnömatik bağlantı 3	G1/4 1/4 NPT QS-6 QS-8 QS-10 QS-1/4 QS-5/16 QS-3/8
Pnömatik bağlantı 4	NAMUR bağlantı şeması
Pnömatik bağlantı 5	G1/4 1/4 NPT QS-6 QS-8 QS-10 QS-5/16 QS-1/4 QS-3/8
Malzeme hakkında not	RoHS uyumlu