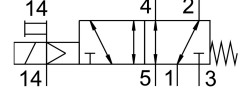
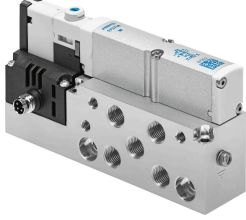


Selenoid valf VMPA14-M1H-MS-G1/8-PI

Ürün numarası: 8023554

FESTO



Veri sayfası

| Özellik | Değer |
|-------------------------------------|--|
| Valf fonksiyonu | 5/2 tek bobinli |
| Çalıştırma türü | elektrikli |
| Valf boyutu | 14 mm |
| Standart anma debisi | 550 l/min...670 l/min |
| Pnömatik çalışma bağlantısı | G1/8 |
| Çalışma gerilimi | 24V DC |
| Çalışma basıncı | 0.3 MPa...0.8 MPa 3 Bar...8 Bar |
| Tasarım | Piston sürgüsü |
| Geri alma türü | mekanik yay |
| Ruhsat | c UL us - Tanınan (OL) |
| CE işareti (bkz. Uygunluk Beyanı) | AB EMC direktifine göre AB RoHS direktifine göre |
| UKCA işareti (bkz. Uygunluk Beyanı) | EMC için Birleşik Krallık düzenlemelerine göre Birleşik Krallık RoHS düzenlemelerine göre |
| Koruma türü | IP65 IEC 60529'a göre |
| Hava tahliye fonksiyonu | kısılabilir |
| Sızdırmazlık prensibi | yumuşak |
| Montaj konumu | herhangi bir |
| Manuel kumanda | kilitlemeli basmalı |
| Kontrol türü | pilot kumandalı |
| Pilot hava beslemesi | dahili |
| Akış yönü | tersine çevrilebilir |
| Örtüşme | pozitif kapsama |
| Sinyal durumu göstergesi | evet |
| Kontrol basıncı | 0.3 MPa...0.8 MPa 3 Bar...8 Bar |
| Vakum uygunluğu | evet |
| Standart anma debisine ilişkin not | MPA-L: 670 l/dak MPA-S: 550 l/dak |
| QS-8 ile standart anma debisi | 550 l/min...670 l/min |

| Özellik | Değer |
|--|---|
| Maks. anahtarlama frekansı | 2 Hz |
| Kapama anahtarlama süresi | 41 ms |
| Açma anahtarlama süresi | 13 ms |
| 0 sinyalinde maks. pozitif test pılsı | 400 µs |
| 1 sinyalinde maks. negatif test pılsı | 200 µs |
| İzin verilen gerilim dalgalanmaları | % +/- 25 |
| İşletim ortamı | ISO 8573-1:2010 [7:4:4] uyarınca basınçlı hava |
| İşletim / kontrol ortamı hakkında not | Yağlı işletim mümkün (diğer işletimde gerekli) |
| Osilasyon direnci | FN 942017-4 ve EN 60068-2-6 uyarınca şiddet seviyesi 2 ile nakliye uygulama testi |
| Şok direnci | FN 942017-5 ve EN 60068-2-27'ye göre şiddet seviyesi 2 ile şok testi |
| Korozyon direnci sınıfı KBK | 1 - korozyona düşük maruziyet |
| LABS uygunluğu | VDMA24364-B1/B2-L |
| Depolama sıcaklığı | -20 °C...40 °C |
| Akışkan sıcaklığı | -5 °C...50 °C |
| Bağıl nem | 40 °C'de maks. %90 |
| Ortam sıcaklığı | -5 °C...50 °C |
| Valf montajı için maksimum sıkma torku | 0.65 Nm |
| Ürün ağırlığı | 255 Gram |
| Elektrik bağlantısı | 4 kutuplu M8x1 Soket EN 60947-5-2'ye göre |
| Montaj türü | geçiş deliği ile |
| Pnömatik bağlantı 1 | G1/8 |
| Pnömatik bağlantı 2 | G1/8 |
| Pnömatik bağlantı 3 | G1/8 |
| Pnömatik bağlantı 4 | G1/8 |
| Pnömatik bağlantı 5 | G1/8 |
| Malzeme hakkında not | RoHS uyumlu |
| Sızdırmazlık elemanları malzemesi | NBR |
| Gövde malzemesi | Alüminyum pres döküm |