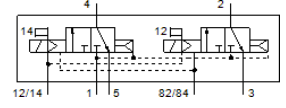
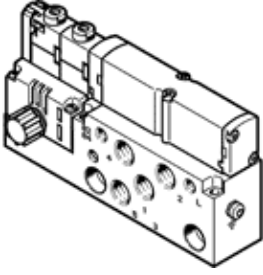


# Solenoid valf

## VMPA14-M1H-K-G1/8-PI

Ürün numarası: 8023549

FESTO



## Bilgi sayfası

| Özellik                                  | Değer   |
|--|---|
| Valf fonksiyonu                          | 2x3/2 kapalı, tek durumlu   |
| Tetikleme şekli                          | elektriksel   |
| Valf ölçüsü                              | 14 mm   |
| Standart nominal debi                    | 550 l/min   |
| Mpa işletim basıncı                      | 0,3 ... 0,8 MPa   |
| Çalışma basıncı                          | 3 ... 8 bar   |
| Tasarım yapısı                           | Piston sürgüsü  |
| Geriye dönme şekli                       | Hava yayı   |
| Müsaade edilebilirlik                    | c UL us - Recognized (OL)   |
| CE işareti (bkz. uygunluk beyanı)        | EMC için EU yönetmeliğine uygun<br>EU-RoHS-RL uyarınca                                    |
| UKCA işareti (bkz. Uygunluk Beyanı)      | Elektromanyetik uyumluluk için UK talimatlarına göre<br>UK RoHS talimatlarına göre        |
| Koruma sınıfı                            | IP65<br>IEC 60529 ' a göre  |
| Egzost hava fonksiyonu                   | kısılabilir   |
| Sızdırmazlık prensibi                    | yumuşak   |
| Montaj pozisyonu                         | istenildiği gibi  |
| Yardımcı el kumanda                      | kilitli<br>İtme   |
| Kumanda şekli                            | Pilotlu   |
| Pilot basıncı beslemesi                  | dahili  |
| Akış yönü                                | tek yönlü   |
| Geçiş                                    | Pozitif geçiş   |
| Sinyal durum göstergesi                  | evet  |
| Pilot basıncı MPa                        | 0,3 ... 0,8 MPa   |
| Pilot basıncı                            | 3 ... 8 bar   |
| Vakumda kullanılabilir                   | hayır   |
| QS-8'li standart nominal debi miktarı    | 550 l/min   |
| Kapama süresi                            | 38 ms   |
| Kapama süresi                            |   |
| Açma süresi                              | 12 ms   |
| Lojik 0 ile maks. pozitif test palsı     | 400 µs  |
| Lojik 1 ile maks. negatif test palsı     | 200 µs  |
| Müsaade edilir gerilim salınımı          | +/- 25 %  |
| Kullanım havası                          | ISO8573-1:2010'a uygun basınçlı hava [7:4:4]  |
| Çalışma ve pilot ortam hakkında açıklama | Yağlamalı operasyon mümkün (diğer işlemler için gerekli)                                  |
| Titreşim direnci                         | FN 942017-4 ve EN 60068-2-6'ya uygun olarak sertlik seviyesi 2'de taşıma uygulaması testi |
| Darbe direnci                            | FN 942017-5 ve EN 60068-2-27'ya uygun zorluk derecesi 2 olan şok testi                    |
| Korozyona karşı dayanıklılık sınıfı KBK  | 1 - Düşük paslanma  |
| PWIS uygunluğu                           | VDMA24364-B1/B2-L   |
| Depolama sıcaklığı                       | -20 ... 40 °C   |
| Kullanım havası sıcaklığı                | -5 ... 50 °C  |
| Relatif hava nemi                        | 40 °C'da maks. % 90   |
| Çevre sıcaklığı                          | -5 ... 50 °C  |

| Özellik                                 | Değer   |
|---|---|
| Maksimum sıkma momenti, valf bağlantısı | 0,65 Nm   |
| Ürün ağırlığı                           | 255 g   |
| Elektriksel bağlantı                    | 4-pinli<br>M8x1<br>Erkek soket<br>EN 60947-5-2' ye göre |
| Bağlantı şekli                          | geçiş delikli   |
| Pnömatik bağlantı 1                     | G1/8  |
| Pnömatik bağlantı 2                     | G1/8  |
| Pnömatik bağlantı 3                     | G1/8  |
| Pnömatik bağlantı 4                     | G1/8  |
| Pnömatik bağlantı 5                     | G1/8  |
| Malzeme hakkında not                    | RoHS'a uygun  |
| Malzeme, sızdırmazlık elemanları        | NBR   |
| Malzeme, muhafaza                       | Alüminyum pres döküm                                    |