

# Basınç regülatörü LR-1/2-D-MAXI-MPA

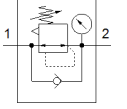
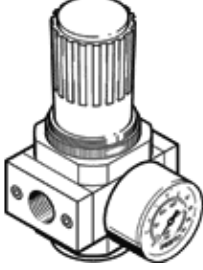
Ürün numarası: 8002370

Classic - yeni konstrüksiyonlar için kullanmayın

Manometreli, çalışma basıncı 12 bar a kadar.

Modern alternatiflere, tip numarasının ilk dört basamağını arama alanına girerek ulaşabilirsiniz.

FESTO



## Bilgi sayfası

Özellik	Değer
Büyüklük	Maxi
Seri	D
Tetikleme güvenliği	Kilitli döner düğme
Montaj pozisyonu	İstenildiği gibi
Tasarım yapısı	Pilotlu pistonlu regülatör
Ayar fonksiyonu	Çıkış basıncı sabit Sekonder egzostlu
Basınç göstergesi	Manometreli
Çalışma basıncı	0 ... 16 bar
Basınç ayar aralığı	0,5 ... 12 bar
Max. Basınç histeresis değeri	0,4 bar
Standart nominal debi	10.500 l/min
Kullanım havası	ISO8573-1:2010'a uygun basınçlı hava [7:4:4] Asal gazlar
Çalışma ve pilot ortam hakkında açıklama	Yağlamalı operasyon mümkün (diğer işlemler için gerekli)
PWIS uygunluğu	VDMA24364-B1/B2-L
Çıkıştaki havanın temizlik sınıfı	ISO8573-1:2010'a uygun basınçlı hava [7:4:4] Asal gazlar
Kullanım havası sıcaklığı	-10 ... 60 °C
Çevre sıcaklığı	-10 ... 60 °C
Ürün ağırlığı	800 g
Bağlantı şekli	Ön panel montajı Hat döşeme Aksesuarlı
Pnömatik bağlantı 1	G1/2
Pnömatik bağlantı 2	G1/2
Malzeme hakkında not	RoHS'a uygun
Malzeme, bağlantı plakası	Çinko pres döküm
Malzeme, sızdırmazlık elemanları	NBR
Malzeme, muhafaza	Çinko pres döküm