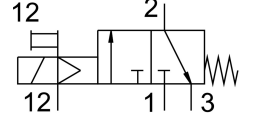
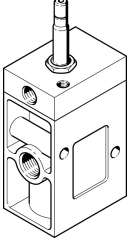


Selenoid valf MCH-3-1/2-S

Ürün numarası: 7983

FESTO



Veri sayfası

Özellik	Değer
Valf fonksiyonu	3/2 kapalı tek bobinli
Çalıştırma türü	elektrikli
Yapı genişliği	52 mm
Standart anma debisi	3700 l/min
Pnömatik çalışma bağlantısı	G1/2
Çalışma gerilimi	bobin aracılığıyla, ayrıca sipariş edilmelidir
Çalışma basıncı	-0.095 MPa...1 MPa -0.95 Bar...10 Bar
Tasarım	Plaka yuvası
Geri alma türü	mekanik yay
Ruhsat	c UL us - Tanınan (OL)
Koruma türü	IP65
Nominal genişlik	14 mm
Izgara ölçüsü	69 mm
Hava tahliye fonksiyonu	kısılabilir
Sızdırmazlık prensibi	yumuşak
Montaj konumu	herhangi bir
Manuel kumanda	kilitlemeli
Kontrol türü	pilot kumandalı
Pilot hava beslemesi	harici
Akış yönü	tersine çevrelemez
Örtüşme	negatif kapsama
Kontrol basıncı	0.1 MPa...1 MPa 1 Bar...10 Bar
b değeri	0.3
Kapama anahtarlama süresi	54 ms
Açma anahtarlama süresi	22 ms
0 sinyalinde maks. pozitif test pılsı	2200 µs
1 sinyalide maks. negatif test pılsı	3700 µs
Bobin karakteristik değeri	Bkz. ayrı olarak sipariş edilecek bobin
İşletim ortamı	ISO 8573-1:2010 [7:4:4] uyarınca basınçlı hava
İşletim / kontrol ortamı hakkında not	Yağlı işletim mümkün (diğer işletimde gerekli)

Özellik	Değer
Korozyon direnci sınıfı KBK	1 - korozyona düşük maruziyet
LABS uygunluğu	VDMA24364-B1/B2-L
Depolama sıcaklığı	-20 °C...60 °C
Akışkan sıcaklığı	-10 °C...60 °C
Kontrol ortamı	ISO 8573-1:2010 [7:4:4] uyarınca basınçlı hava
Ortam sıcaklığı	-5 °C...40 °C
Ürün ağırlığı	1115 Gram
Montaj türü	isteğe bağlı olarak: Terminal şeridina geçiş deliği ile
Yardımcı kontrol havası bağlantısı 12	G1/8
Kontrol havası bağlantısı 12	G1/8
Pnömatik bağlantı 1	G1/2
Pnömatik bağlantı 2	G1/2
Pnömatik bağlantı 3	G1/2
Malzeme hakkında not	RoHS uyumlu
Sızdırmazlık elemanları malzemesi	NBR
Gövde malzemesi	Alüminyum pres döküm