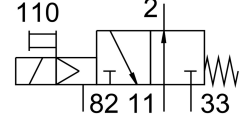
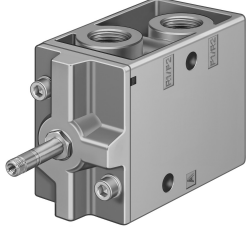


Solenoid valf MOFH-3-1/2

Ürün numarası: 7884

FESTO



Veri sayfası

Özellik	Değer
Valf fonksiyonu	3/2 açık tek bobinli
Çalıştırma türü	elektrikli
Yapı genişliği	52 mm
Standart anma debisi	3700 l/min
Pnömatik çalışma bağlantısı	G1/2
Çalışma gerilimi	bobin aracılığıyla, ayrıca sipariş edilmelidir
Çalışma basıncı	0.15 MPa...0.8 MPa 1.5 Bar...8 Bar
Tasarım	Plaka yuvası
Geri alma türü	mekanik yay
Ruhsat	c UL us - Tanınan (OL)
Koruma türü	IP65
Nominal genişlik	14 mm
Izgara ölçüsü	69 mm
Hava tahliye fonksiyonu	kısıllabilir
Sızdırmazlık prensibi	yumuşak
Montaj konumu	herhangi bir
Manuel kumanda	kilitlemeli
Kontrol türü	pilot kumandalı
Akış yönü	tersine çevrilemez
Örtüşme	negatif kapsama
b değeri	0.3
Kapama anahtarlama süresi	90 ms
Açma anahtarlama süresi	18 ms
0 sinyalinde maks. pozitif test palsı	2200 µs
1 sinyalinde maks. negatif test palsı	3700 µs
Bobin karakteristik değerleri	Bkz. ayrı olarak sipariş edilecek bobin
İşletim ortamı	ISO 8573-1:2010 [7:4:4] uyarınca basınçlı hava
İşletim / kontrol ortamı hakkında not	Yağlı işletim mümkün (diğer işletimde gerekli)
Korozyon direnci sınıfı KBK	1 - korozyona düşük maruziyet
LABS uygunluğu	VDMA24364-B1/B2-L
Depolama sıcaklığı	-20 °C...60 °C

Özellik	Değer
Akışkan sıcaklığı	-10 °C...60 °C
Ortam sıcaklığı	-5 °C...40 °C
Ürün ağırlığı	1100 Gram
Elektrik bağlantısı	F bobini aracılığıyla, ayrıca sipariş edilir
Montaj türü	isteğe bağlı olarak: Terminal şeridina geçiş deliği ile
Kontrol tahliye havası bağlantısı 82	M5
Pnömatik bağlantı 1	G1/2
Pnömatik bağlantı 11	G1/2
Pnömatik bağlantı 2	G1/2
Pnömatik bağlantı 3	G1/2
Pnömatik bağlantı 33	G1/2
Malzeme hakkında not	RoHS uyumlu
Sızdırmazlık elemanları malzemesi	NBR
Gövde malzemesi	Alüminyum pres döküm