

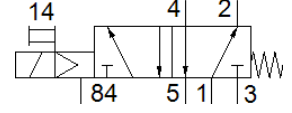
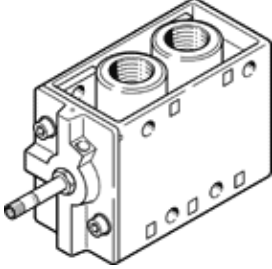
# Solenoid valf

## MFH-5-1/2

Ürün numarası: 6420

FESTO

Yardımcı el kumandalı, bobin ve soket dahil değildir.  
Bobin ve soket ayrıca sipariş edilmelidir.



## Bilgi sayfası

Özellik	Değer
Valf fonksiyonu	5/2 tek durumlu
Tetikleme şekli	elektriksel
Genişlik	52 mm
Standart nominal debi	3.700 l/min
Mpa işletim basıncı	0,2 ... 0,8 MPa
Çalışma basıncı	2 ... 8 bar
Tasarım yapısı	Popet oturtmalı
Geriye dönme şekli	mekanik yay
Müsaade edilebilirlik	c UL us - Recognized (OL)
Koruma sınıfı	IP65
Nominal genişlik	14 mm
Valf dilimi genişliği	69 mm
Egzost hava fonksiyonu	kısılabılır
Sızdırmazlık prensibi	yumuşak
Montaj pozisyonu	istenildiği gibi
Yardımcı el kumanda	kilitli
Kumanda şekli	Pilotlu
Akış yönü	tek yönlü
Geçiş	Negatif geçiş
b değeri	0,32
Kapama süresi	150 ms
Kapama süresi	
Açma süresi	21 ms
Lojik 0 ile maks. pozitif test palsı	2.200 µs
Lojik 1 ile maks. negatif test palsı	3.700 µs
Karakteristik bobin değerleri	Bkz solenoid bobin, ayrı olarak sipariş edilmelidir
Kullanım havası	ISO8573-1:2010'a uygun basınçlı hava [7:4:4]
Çalışma ve pilot ortam hakkında açıklama	Yağlamalı operasyon mümkün (diğer işlemler için gerekli)
Korozyona karşı dayanıklılık sınıfı KBK	1 - Düşük paslanma
PWIS uygunluğu	VDMA24364-B1/B2-L
Depolama sıcaklığı	-20 ... 60 °C
Kullanım havası sıcaklığı	-10 ... 60 °C
Çevre sıcaklığı	-5 ... 40 °C
Ürün ağırlığı	1.135 g
Elektriksel bağlantı	F-bobini üzerinden, ayrıca sipariş edilmelidir
Bağlantı şekli	manifold rayı üzerinde geçiş delikli Seçenekler:
Pilot egzost bağlantısı 84	M5
Pnömatik bağlantı 1	G1/2
Pnömatik bağlantı 2	G1/2
Pnömatik bağlantı 3	G1/2
Pnömatik bağlantı 4	G1/2

Özellik	Değer
Pnömatik bağlantı 5	G1/2
Malzeme hakkında not	RoHS'a uygun
Malzeme, sızdırmazlık elemanları	NBR TPE-U(PU)
Malzeme, muhafaza	Alüminyum pres döküm