

Solenoid valf

CJM-5/2-1/2-FH

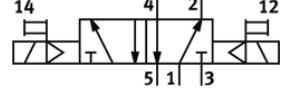
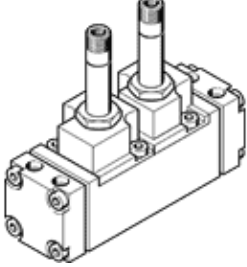
Ürün numarası: 6228

Classic - yeni konstrüksiyonlar için kullanmayın

Yardımcı el kumandalı, bağlantı pleyti dahil değil.

Modern alternatiflere, tip numarasının ilk dört basamağını arama alanına girerek ulaşabilirsiniz.

FESTO



Bilgi sayfası

Özellik	Değer
Valf fonksiyonu	5/2 iki durumlu
Tetikleme şekli	elektriksel
Çalışma basıncı	1,5 ... 8 bar
Kumanda şekli	Pilotlu
PWIS uygunluğu	VDMA24364 Zon III
Pnömatik bağlantı 1	Bağlantı pleyti
Pnömatik bağlantı 2	Bağlantı pleyti
Pnömatik bağlantı 3	Bağlantı pleyti
Pnömatik bağlantı 4	Bağlantı pleyti
Pnömatik bağlantı 5	Bağlantı pleyti