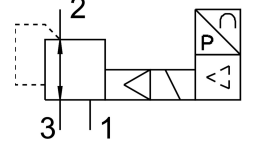


# Basınç Oransal Regülatör VPPM-12L-L-1-G12-0L10H-A4N-S1

Ürün numarası: 575232

FESTO



## Veri sayfası

| Özellik                               | Değer   |
|---------------------------------------|---|
| Hava verme nominal genişlik           | 12 mm   |
| Hava tahliye nominal açıklık          | 12 mm   |
| Çalıştırma türü                       | elektrikli  |
| Sızdırmazlık prensibi                 | yumuşak   |
| Montaj konumu                         | herhangi bir  |
| Tasarım                               | pilot kumandalı diyaframlı regülatör valfi  |
| Kısa devre dayanımı                   | tüm elektrik bağlantıları için  |
| Güvenlik uyarısı                      | Emniyet konumu VPPM: Besleme kablosunun kopması durumunda çıkış basıncı kumandasız kalır. |
| Ters polarite koruması                | tüm elektrik bağlantıları için  |
| Geri alma türü                        | mekanik yay   |
| Kontrol türü                          | pilot kumandalı   |
| Valf fonksiyonu                       | 3 yollu oransal regülatör   |
| Gösterge türü                         | LED   |
| Basınç kontrol aralığı                | 0.01 MPa...1 MPa<br>0.1 Bar...10 Bar  |
| Giriş basıncı 1                       | 0 Bar...11 Bar<br>0 MPa...1.1 MPa   |
| Maks. basınç histerezi                | 0.05 Bar  |
| Standart anma debisi                  | 7000 l/min  |
| Çalışma gerilimi aralığı DC           | 21.6 V...26.4 V   |
| Maks. akım tüketimi                   | 500 mA  |
| Devreye girme süresi                  | 100%  |
| Maks. elektrik güç tüketimi           | 12 W  |
| Artakalan dalgalanma                  | % 10  |
| Anahtarlama çıkışı                    | NPN   |
| Analog çıkış sinyal aralığı           | 4 - 20 mA   |
| Analog giriş sinyal aralığı           | 4 - 20 mA   |
| İşletim ortamı                        | ISO 8573-1:2010 [7:4:4] uyarınca basınçlı hava<br>Soy gazlar                              |
| İşletim / kontrol ortamı hakkında not | Yağlı işletim mümkün değil  |
| Ruhsat                                | RCM işareti<br>c UL us - Listelenmiş (OL)   |

| Özellik                             | Değer  |
|-------------------------------------|--|
| KC işareti                          | KC-EMC   |
| CE işareti (bkz. Uygunluk Beyanı)   | AB EMC direktifine göre<br>AB RoHS direktifine göre  |
| UKCA işareti (bkz. Uygunluk Beyanı) | EMC için Birleşik Krallık düzenlemelerine göre<br>Birleşik Krallık RoHS düzenlemelerine göre |
| Sertifikayı düzenleyen kuruluş      | UL E322346   |
| Korozyon direnci sınıfı KBK         | 2 - orta derece korozyona maruziyet  |
| LABS uygunluğu                      | VDMA24364-B1/B2-L  |
| Akışkan sıcaklığı                   | 10 °C...50 °C  |
| Koruma türü                         | IP65   |
| Ortam sıcaklığı                     | 0 °C...60 °C   |
| Ürün ağırlığı                       | 2050 Gram  |
| Doğrusallık                         | 1 %FS  |
| Histerezis                          | 0.5 %FS  |
| Yeniden üretilebilirlik             | 0.5 %FS  |
| Genel doğruluk                      | % 1,25 FS  |
| Sıcaklık katsayısı                  | 0.04 000001  |
| Tekrarlama hassasiyeti FS           | 0.5 %  |
| Elektrik bağlantısı                 | 8 kutuplu<br>M12<br>Soket  |
| Montaj türü                         | isteğe bağlı olarak:<br>geçiş deliği ile<br>aksesuarlarla                                    |
| Pnömatik bağlantı 1                 | G1/2   |
| Pnömatik bağlantı 2                 | G1/2   |
| Pnömatik bağlantı 3                 | G1/2   |
| Malzeme hakkında not                | RoHS uyumlu  |
| Gövde malzemesi                     | Dövme alüminyum alaşım<br>eloksallı  |