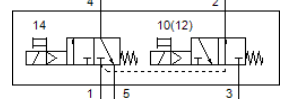
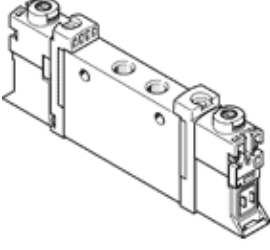


Solenoid valf

VUVG-L10-T32H-MT-M7-1P3

Ürün numarası: 574358

FESTO



Bilgi sayfası

| Özellik | Değer |
|--|---|
| Valf fonksiyonu | 2x3/2 açık/kapalı, tek durumlu |
| Tetikleme şekli | elektriksel |
| Valf ölçüsü | 10 mm |
| Standart nominal debi | 155 l/min |
| Mpa işletim basıncı | 0,25 ... 0,8 MPa |
| Çalışma basıncı | 2,5 ... 8 bar |
| Tasarım yapısı | Piston sürgüsü |
| Geriye dönme şekli | mekanik yay |
| Müsaade edilebilirlik | RCM Mark c UL us - Recognized (OL) |
| Koruma sınıfı | IP40 IP65 Soketli |
| Nominal genişlik | 1,9 mm |
| Egzost hava fonksiyonu | kısılabılır |
| Sızdırmazlık prensibi | yumuşak |
| Montaj pozisyonu | istenildiği gibi |
| Yardımcı el kumanda | kilitli İtme Kapanmış |
| Kumanda şekli | Pilotlu |
| Pilot basıncı beslemesi | dahili |
| Geçiş | Pozitif geçiş |
| Pilot basıncı MPa | 0,2 ... 0,8 MPa |
| Pilot basıncı | 2 ... 8 bar |
| Vakumda kullanılabilir | hayır |
| Kapama süresi | 11 ms |
| Kapama süresi | |
| Açma süresi | 8 ms |
| Anahtarlama zamanı | 100 % |
| Lojik 0 ile maks. pozitif test palsı | 700 µs |
| Lojik 1 ile maks. negatif test palsı | 900 µs |
| Karakteristik bobin değerleri | 24 V DC: 1 W 24 V DC: düşük akım devresi 0.3 W, yüksek akım devresi 1.0 W |
| Müsaade edilir gerilim salınımı | +/- 10 % |
| Kullanım havası | ISO8573-1:2010'a uygun basınçlı hava [7:4:4] |
| Çalışma ve pilot ortam hakkında açıklama | Yağlamalı operasyon mümkün (diğer işlemler için gerekli) |
| Titreşim direnci | FN 942017-4 ve EN 60068-2-6'ya uygun olarak sertlik seviyesi 2'de taşıma uygulaması testi |
| Ortam sıcaklığı sınırlaması | Tutma akımının düşürülmesi yok -5 - 50 °C |
| Darbe direnci | FN 942017-5 ve EN 60068-2-27'ya uygun zorluk derecesi 2 olan şok testi |
| Korozyona karşı dayanıklılık sınıfı KBK | 2 - Ortalama paslanma |
| PWIS uygunluğu | VDMA24364-B1/B2-L |
| Kullanım havası sıcaklığı | -5 ... 60 °C |
| Çevre sıcaklığı | -5 ... 60 °C |

| Özellik | Değer |
|----------------------------------|--|
| Ürün ağırlığı | 54 g |
| Elektriksel bağlantı | Elektriksel bağlantı plakası ile |
| Bağlantı şekli | manifold rayı üzerinde geçiş delikli Seçenekler: |
| Pnömatik bağlantı 1 | M7 |
| Pnömatik bağlantı 2 | M7 |
| Pnömatik bağlantı 4 | M7 |
| Pnömatik bağlantı 5 | M7 |
| Malzeme hakkında not | RoHS'a uygun |
| Malzeme, sızdırmazlık elemanları | HNBR NBR |
| Malzeme, muhafaza | İşlenmiş alüminyum alışımlı |