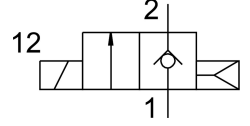
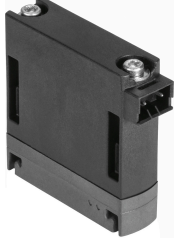


Solenoid valf MHJ9-LF

Ürün numarası: 572078

FESTO



Veri sayfası

Özellik	Değer
Valf fonksiyonu	2/2 kapalı tek bobinli
Çalıştırma türü	elektrikli
Yapı genişliği	9 mm
Standart anma debisi	50 l/min
Pnömatik çalışma bağlantısı	Bağlantı plakası
Çalışma gerilimi	24V DC
Çalışma basıncı	0.05 MPa...0.8 MPa 0.5 Bar...8 Bar
Tasarım	Yay dönüşsüz popet valf
Geri alma türü	pnömatik yay
Koruma türü	IP40
Izgara ölçüsü	9,5 mm
Çalıştırma notu	Debi olmadan çalıştırmayın. Akışlı blok montajı için, maks. ortam sıcaklığı 45 °C.
Sızdırmazlık prensibi	sert
Montaj konumu	herhangi bir
Manuel kumanda	yok
Kontrol türü	doğrudan
Akış yönü	tersine çevrilemez
b değeri	0.5
C değeri	0.2 000022
Maks. anahtarlama frekansı	500 hz
Yeni durumdayken 0,4 MPa (4 bar, 58 psi) ve 24 V değerinde açma anahtarlama süresi	0.7 ms
Yeni durumdayken 0,4 MPa (4 bar, 58 psi) ve 24 V değerinde kapama anahtarlama süresi	0.9 ms
Yeni durumdayken 0,4 MPa (4 bar, 58 psi) ve 48 V değerinde açma anahtarlama süresi	0.6 ms
Yeni durumdayken 0,4 MPa (4 bar, 58 psi) ve 48 V değerinde kapama anahtarlama süresi	0.8 ms
Yeni durumdayken 0,4 MPa (4 bar, 58 psi) ve 12 V değerinde açma anahtarlama süresi	1 ms
Yeni durumdayken 0,4 MPa (4 bar, 58 psi) ve 12 V değerinde kapama anahtarlama süresi	0.9 ms

Özellik	Değer
Yeni durumdayken 0,05 MPa (0,5 bar, 7,25 psi) ve 24 V değerinde açma anahtarlama süresi	0.7 ms
Yeni durumdayken 0,05 MPa (0,5 bar, 7,25 psi) ve 24 V değerinde kapama anahtarlama süresi	0.9 ms
Yeni durumdayken 0,6 MPa (6 bar, 87 psi) ve 24 V değerinde açma anahtarlama süresi	0.75 ms
Yeni durumdayken 0,6 MPa (6 bar, 87 psi) ve 24 V değerinde kapama anahtarlama süresi	0.9 ms
Yeni durumdayken 0,8 MPa (8 bar, 116 psi) ve 24 V değerinde açma anahtarlama süresi	0.8 ms
Yeni durumdayken 0,8 MPa (8 bar, 116 psi) ve 24 V değerinde kapama anahtarlama süresi	0.9 ms
Kapama anahtarlama toleransı	% +15 /% -25
Açma anahtarlama toleransı	+/-15%
Çalışma gerilimi aralığı DC	12 V...53 V
Devreye girme süresi	100%
Çalışma gerilimine ilişkin not	Yalnızca MHJ9-KMH bağlantı kablosuyla çalıştırma...
Bobin direnci	2.5 Ohm
İşletim ortamı	ISO 8573-1:2010 [7:4:4] uyarınca basınçlı hava
İşletim / kontrol ortamı hakkında not	Yağlı işletim mümkün değil
Ortam ve akışkan sıcaklığının sınırlandırılması	anahtarlama frekansına bağlı olarak (şemaya bakın)
Korozyon direnci sınıfı KBK	2 - orta derece korozyona maruziyet
LABS uygunluğu	VDMA24364-B2-L
Depolama sıcaklığı	-20 °C...50 °C
İzin verilen yüzey sıcaklığı miknatis	120 °C
Akışkan sıcaklığı	-5 °C...60 °C
Ortam sıcaklığı	-5 °C...60 °C
Valf montajı için maksimum sıkma torku	0.28 Nm
Ürün ağırlığı	25 Gram
Elektrik bağlantısı	2 kutuplu Soket KMH
Montaj türü	bağlantı plakasında
Pnömatik bağlantı 1	Bağlantı plakası
Pnömatik bağlantı 2	Bağlantı plakası
Malzeme hakkında not	RoHS uyumlu
Sızdırmazlık elemanları malzemesi	HNBR
Gövde malzemesi	PA takviyeli
Vida malzemesi	Çelik