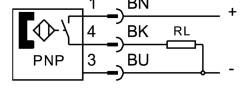
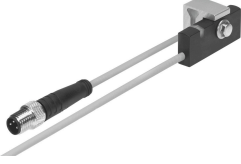


# Yaklaşım sensörüSilindir Sensörü SMT-C1-PS-24V-K-0,3-M8D

Ürün numarası: 571342

FESTO



## Veri sayfası

Özellik	Değer
Tasarım	Blok yapı türü
Standarda dayalı	EN 60947-5-2
Ruhsat	RCM işareti
CE işareti (bkz. Uygunluk Beyanı)	AB EMC direktifine göre AB RoHS direktifine göre
UKCA işareti (bkz. Uygunluk Beyanı)	EMC için Birleşik Krallık düzenlemelerine göre Birleşik Krallık RoHS düzenlemelerine göre
Malzeme hakkında not	RoHS uyumlu halojensiz
Uygulama notu	Destek / tahrik sensörüne genel bakış " "Tahrik için doğru sensör" "
Ölçme büyüklüğü	Pozisyon
Ölçüm prensibi	manyetik endüktif
Ortam sıcaklığı	-20 °C...70 °C
Anahtarlama çıkışı	PNP
Anahtarlama elemanı işlevi	Normalde açık kontak
Histerezis	2 mm
Açma süresi	0.5 ms
Kapanma zamanı	0.5 ms
Maks. çıkış akımı	200 mA
Maks. anahtarlama kapasitesi DC	6 W
Gerilim düşüşü	1.8 V
Endüktif koruyucu devre	MZ, MY, ME bobinlerine uyarlanmıştır
Minimum yük akımı	0 mA
Artık akım	0.1 mA
Kısa devre dayanımı	saat ayarı
Aşırı yük dayanımı	mevcut
Nominal çalışma gerilimi DC	24 V
Çalışma gerilimi aralığı DC	10 V...30 V
Artakalan dalgalanma	% 10
Ters polarite koruması	tüm elektrik bağlantıları için
Elektrik bağlantısı 1, bağlantı türü	Soketli kablo
Elektrik bağlantısı 1, bağlantı teknolojisi	M8x1, EN 61076-2-104'e göre A kodlu

Özellik	Değer
Elektrik bağlantısı 1, kutup/damar sayısı	3
Elektrik bağlantısı 1, montaj türü	Vida kilidi
Çıkış yönü bağlantı	uzunlamasına
Fiş kontakları malzemesi	Pirinç, altın kaplı
Kablo uzunluğu	0.3 m
Kablo kılıfının rengi	gri
Kablo kılıfı malzemesi	TPE-O
Montaj türü	sıkıştırılmış
Sıkma torku	1.2 Nm
Montaj konumu	herhangi bir
Ürün ağırlığı	24.4 Gram
Gövde rengi	siyah
Gövde malzemesi	Dövme alüminyum alaşım Pirinç, nikel kaplı PP TPE-O TPE-U(PU) yüksek alaşımlı paslanmaz çelik
Anahtarlama durumu göstergesi	Sarı LED
Esnek kablo döşemede ortam sıcaklığı	-20 °C...70 °C
Koruma türü	IP65 IP68 IEC 60529'a göre
LABS uygunluğu	VDMA24364-B2-L
Gıdaya uygunluk	bkz. Gelişmiş yapı malzemesi bilgisi